

PROCHAIN ARRÊT CLARENS !

Requalification de la friche ferroviaire de Clarens.

PDM 2012 Hennemann Julie & Emery Julien

Groupe de suivi
Emmanuel Rey
Vincent Kaufmann
Nicolas Strambini

Experts
Sandra Maccagnan
Candidate
Marilyne Andersen

La requalification des friches ferroviaires est aujourd'hui un moyen de limiter l'étalement urbain, en densifiant vers l'intérieur des villes. Dans une approche régionale et une analyse à plusieurs échelles, l'énoncé théorique cherche à cerner les enjeux et potentiels de la Riviera et du Chablais dans les années à venir, notamment dans le développement de la métropole lémanique. La friche de Clarens se distingue alors par son emplacement stratégique, ainsi qu'un fort décalage entre son utilisation actuelle et potentielle.

Le projet cherche à recoudre les divers tissus bâtis existants, tout en tirant parti de la topographie. En projetant un espace public majeur, il se positionne comme un nouvel axe de mobilité douce reconnectant les quatre grandes verticales menant au lac et unifiant les deux parcelles de la friche. Pour rythmer le parcours du piéton, cet axe est alors séquencé par une variété d'espaces publics, allant du plus paysager au plus urbain, et gérant le rapport au chemin de fer et au lac.

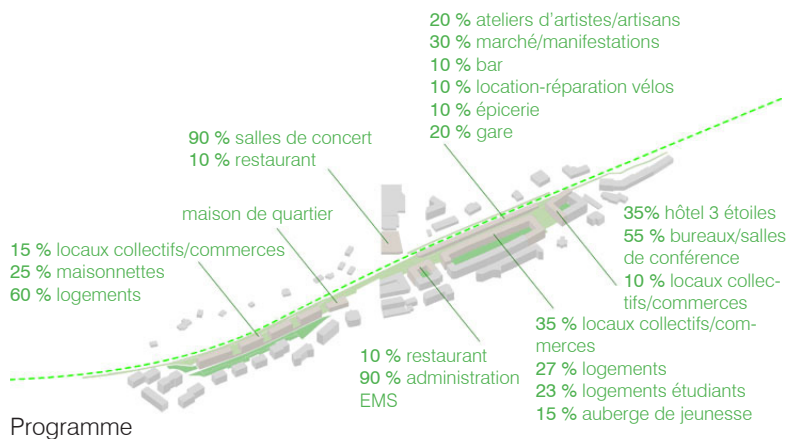
A l'échelle régionale, certains éléments du programme renforcent l'identité du pôle Vevey-Montreux: salles de concert et conférence, ateliers d'artistes, auberge de jeunesse, hôtel et bureaux. A l'échelle locale, le programme est composé principalement de logements et d'activités en lien avec le quartier. Les typologies projetées ainsi que les aménagements extérieurs favorisent la mixité sociale et la participation des habitants en privilégiant notamment le rapport à l'espace public.



Plan masse

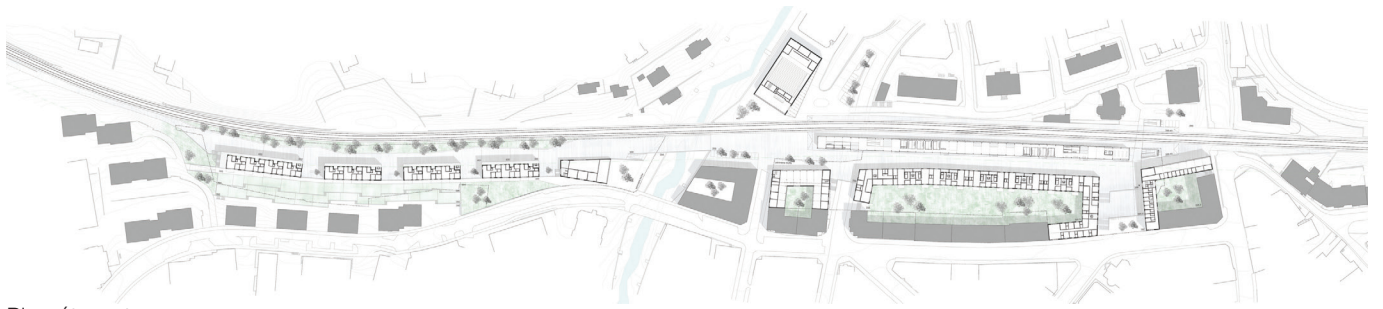


Concepts macro

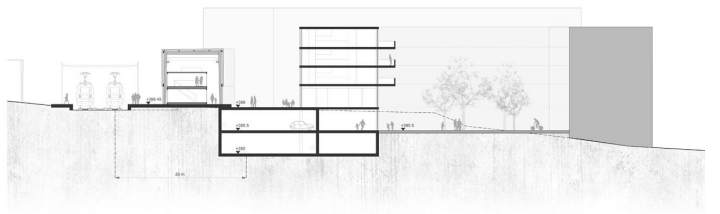
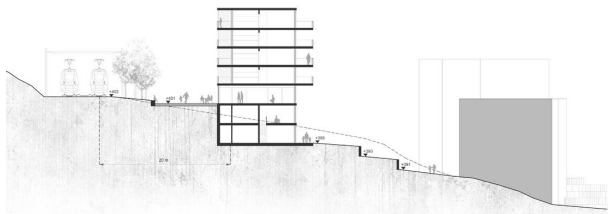


Programme

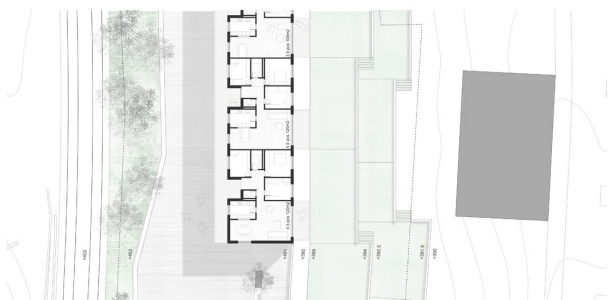




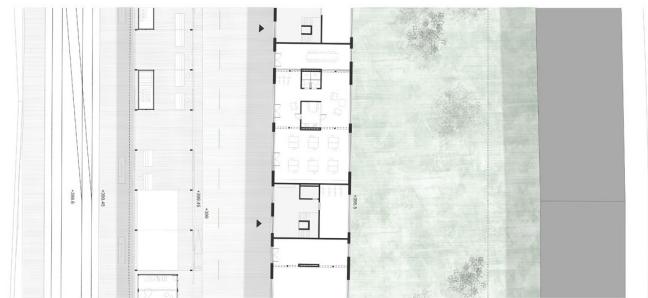
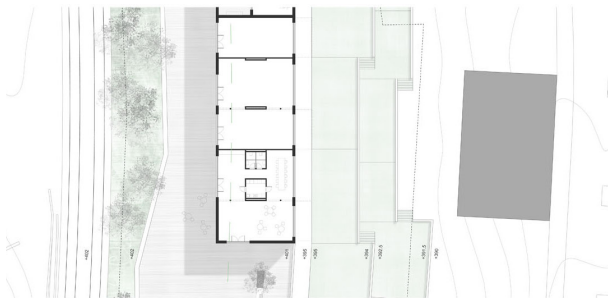
Plan étage-type



Coupes transversales friches Ouest et Est



Plans étages friches Ouest et Est



Plans rez-de-chaussée friches Ouest et Est

