

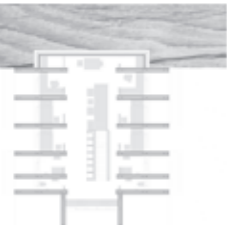
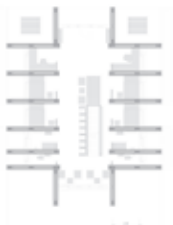
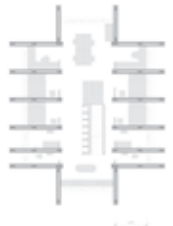
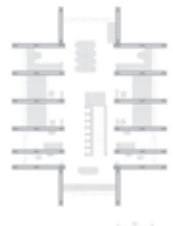
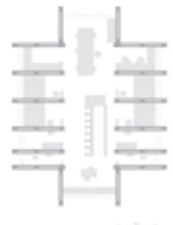
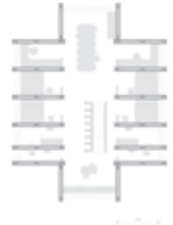
## Maison Sérendipienne

Variations sur l'habiter : Auberge pour chercheurs, Val d'Anniviers, Valais.

L'Homme contemporain mesure-t-il le poids sur ses actes des espaces dans lesquels il vit au quotidien? Sans y voir une fatalité, l'espace détermine l'homme d'autant plus qu'il se construit en communauté, c'est à dire par la volonté d'autres que soit. C'est la ville.

Le projet est une réponse théorique au besoin vital de savoir faire le tri entre environnement choisit et environnement subit qui s'incarne à travers une problématique architecturale : un lieu de retrait pour chercheurs. Il s'agit d'une étude qui invite à se projeter à travers une série d'espaces très similaires, mais dont les proportions évoluent pour révéler leurs potentiels et leurs limites. D'un bureau, d'une salle de bain ou d'une chambre à l'autre, la hauteur varie, la profondeur également mais le volume reste strictement identique. Cette structure spatiale se vit depuis l'intérieur, en expérimentant tour à tour chaque chambre, chaque cuisine, chaque espace de travail etc. Ainsi, le chercheur nomadise à l'intérieur de cette maison partagée, il découvre pour lui même que chaque espace ne se vaut pas et qu'une variation même infime peut le conduire à découvrir ce qu'il n'aurait jamais anticipé. C'est la sérendipité.

La maison Sérendipienne est un manifeste, elle énonce ceci : On ne comprend l'espace qu'à condition de s'y mesurer.



Coupe longitudinale

Maquette du vide

Maquette de site

