

Die Königin der Nacht

Diplom 2013
Thomas Meyer

Prof.: Annette Spiro
Assistenten: Hartmut Göbler, Udo Thönnissen

In der Geburtsstunde des Theaterspektakels als der Raum für progressive Künstler und Artisten knapp war, kämpfte man gemeinsam für kulturellen Freiraum in Zürich. In dieser Zeit wurde das Theaterspektakel auf der Landiwiese initiiert. Damals fanden die ersten Aufführungen noch in gemieteten Zirkuszelten statt, welche die Atmosphäre des Spektakels bis heute mitprägen.

Das Theaterspektakel entwickelte sich schnell zu einem renommierten kulturellen Anlass. Heute bringt es weltberühmte Artisten auf die Bühne.

Gleichzeitig finden auf der Landiwiese Strassenkünstler, Gaukler und Biertische ihren Platz und lassen so alljährlich den Charme des Spektakels hochleben. Das Zusammenspiel dieser Gegensätze, des kleinteiligen und improvisierten und dem grossartigen Welttheater inspirierte den Entwurf für das ephemere Theater «Die Königin der Nacht».

In die sechseckige Form, welche die Form des kleinen Rastplatzes auf der Saffainsel aufgreift, wird ein kreisförmiger Innenraum eingeschrieben, der wie im Zirkus eine Arenabestuhlung ermöglicht. Die runde Bestuhlung unterstützt die Idee, von möglichst gleichwertigen Sitzplätzen, ergänzt durch die Stehplätze auf den Umgängen.

Das Konstruktions-Prinzip der Holzstruktur leitet sich aus dem Zeltbau ab. Die ringförmigen Dachträger werden auf dem Theaterboden zusammengeschaubt und an dem als Kran funktionierenden Seitenaufbau mit Hilfe von dreissig Leuten nacheinander hochgezogen bis sie an ihrem Platz sitzen. So spiegelt auch die Struktur, die nur gemeinsam errichtet werden kann, die Seele des Spektakels wieder.

Die innere Hülle des Theaters bildet gleichzeitig die Schwelle in eine andere Welt, in die Welt der Illusion und Verzauberung. Die kontinuierliche Stoffhaut lässt sich durch Projektionen in ein komplettes Szenario verwandeln und so wird das ganze Gebäude zur Bühne. Durch die Sichtschlitze kann das Publikum von den vier Umgängen in den runden Raum blicken und wird zugleich Teil des Bühnenbildes. Ebenso können beide Verkleidungen je nach Wetter oder Bühnenbildwunsch entfernt oder teilweise hochgezogen werden um so die Sicht auf den See und das Alpenpanorama freizugeben. Die äussere Hülle sorgt für den notwendigen Wetter und Sonnenschutz und verwandelt sich bei Nacht in einen Lampion welcher das Theater als Lichtpunkt des Spektakels erstrahlen lässt.

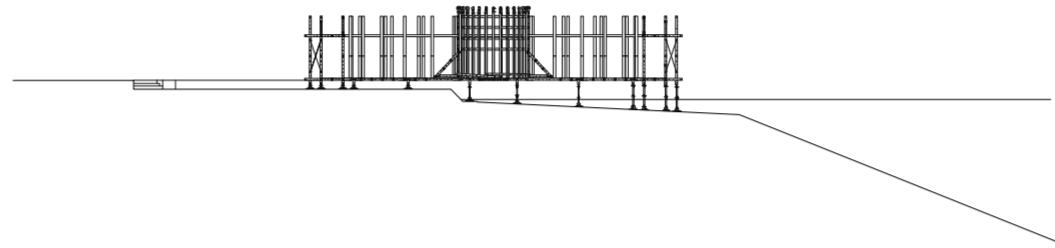
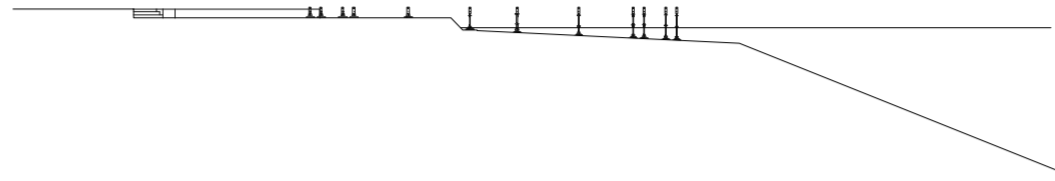
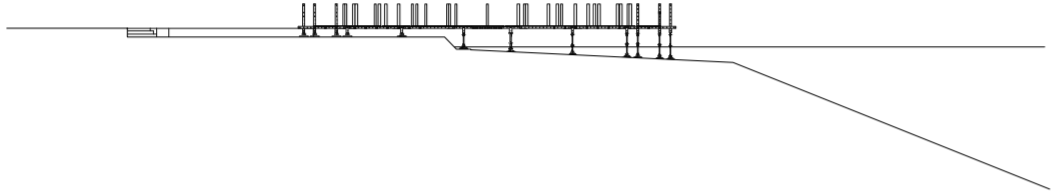
Aufbau des Theaters 1 : 500

Aufbauzeit : 5Tage

Abbauzeit : 3Tage

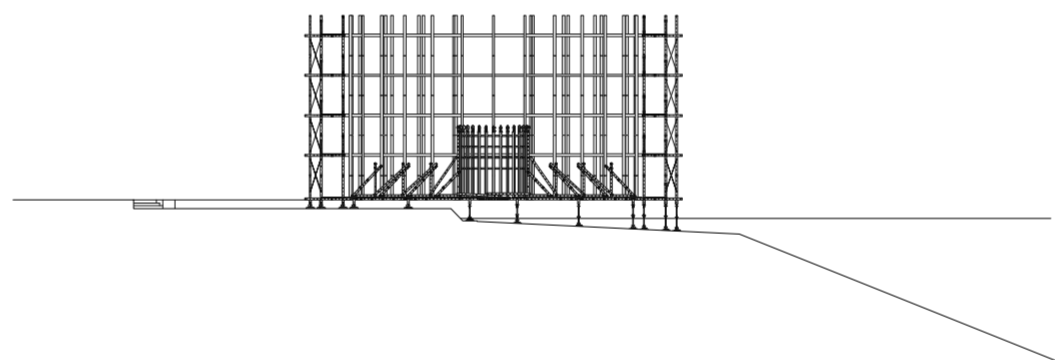
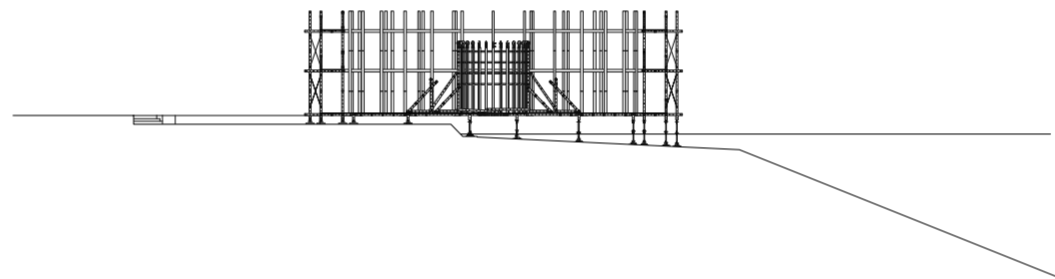
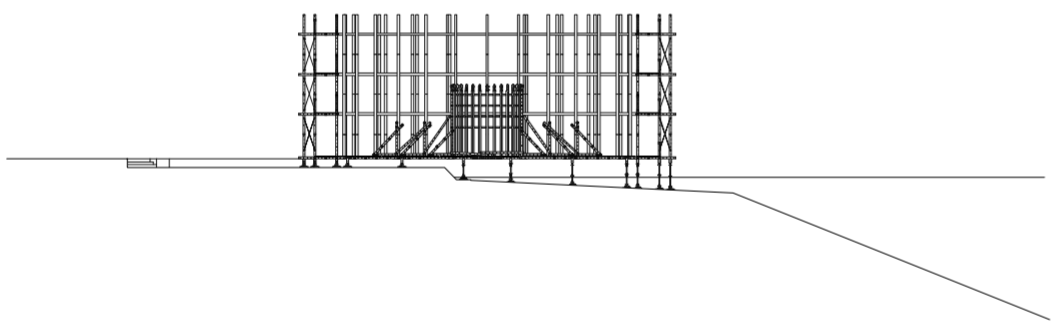
Tag 1

- Fundamentplatten auslegen
- Fundamente platzieren
- erste Balkenlage auslegen
- Bodenplatten verlegen
- erste Stützenreihe stellen
- innerster Druckring aufbauen



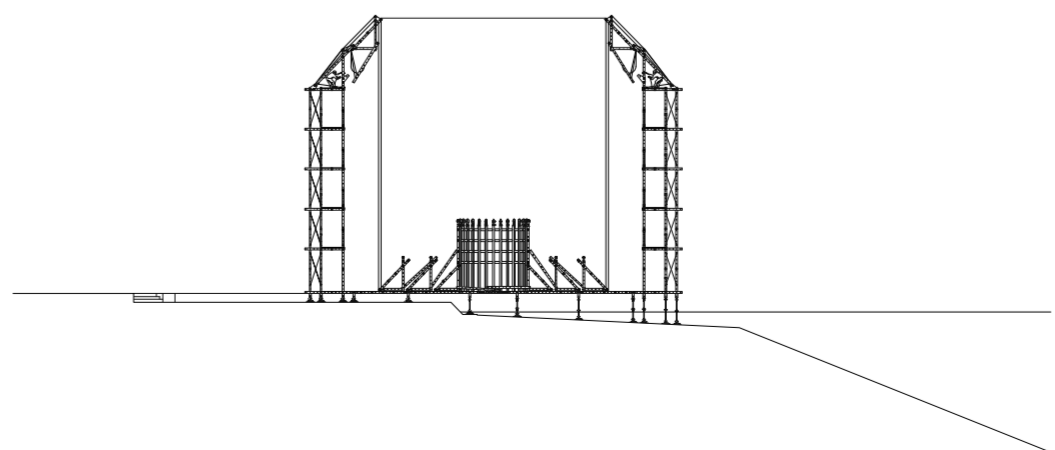
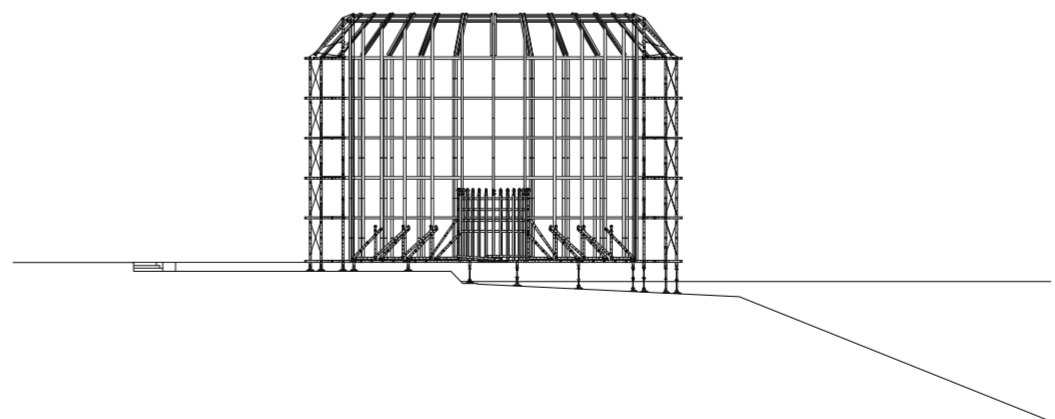
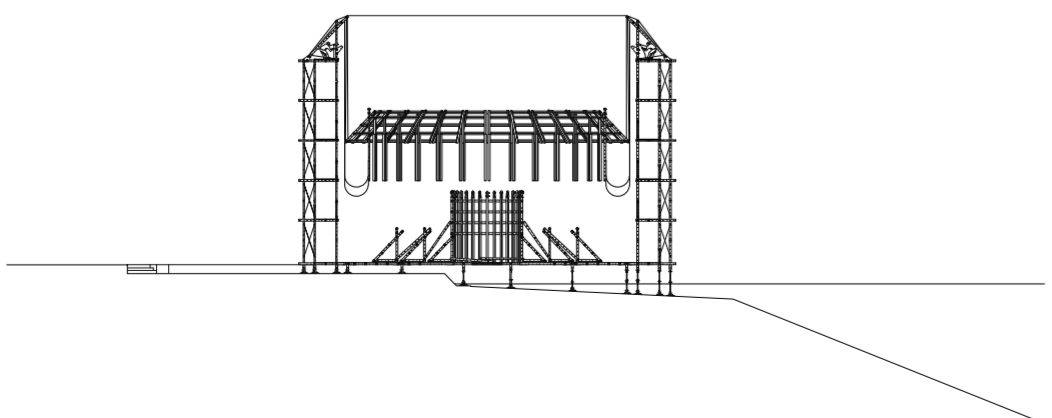
Tag 2

- Geschossringe aufbauen
- Dachringe parallel dazu auf Boden aufbauen



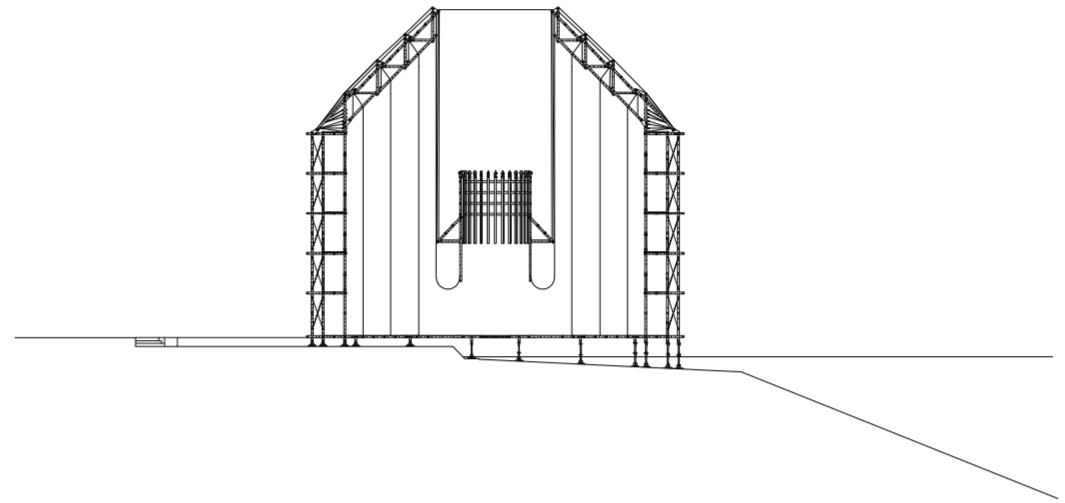
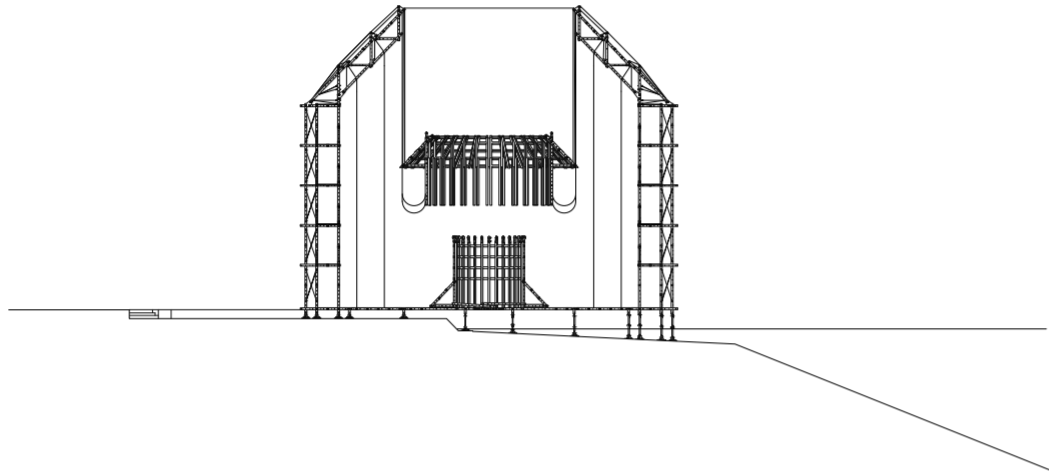
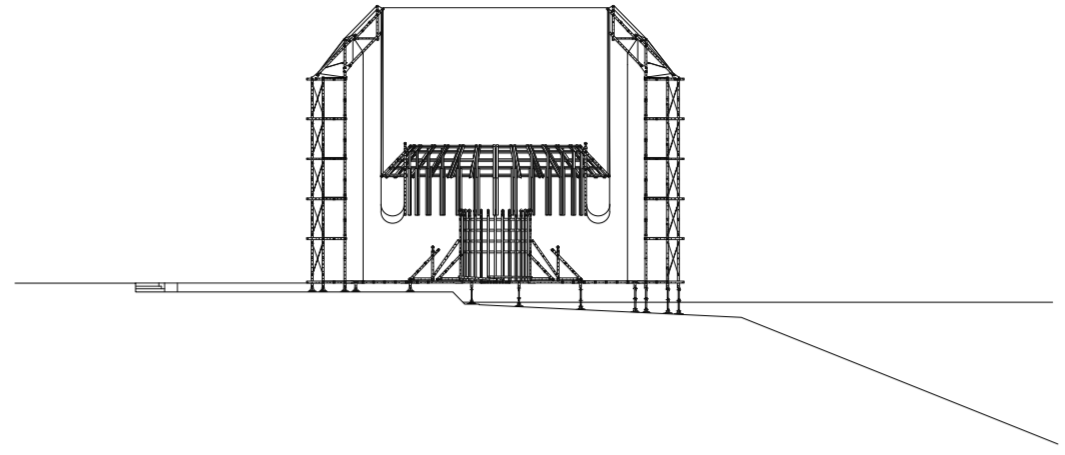
Tag 3

- Kranvorrichtung aufbauen
- Zugseile verlegen
- erster Dachring hochziehen und fixieren



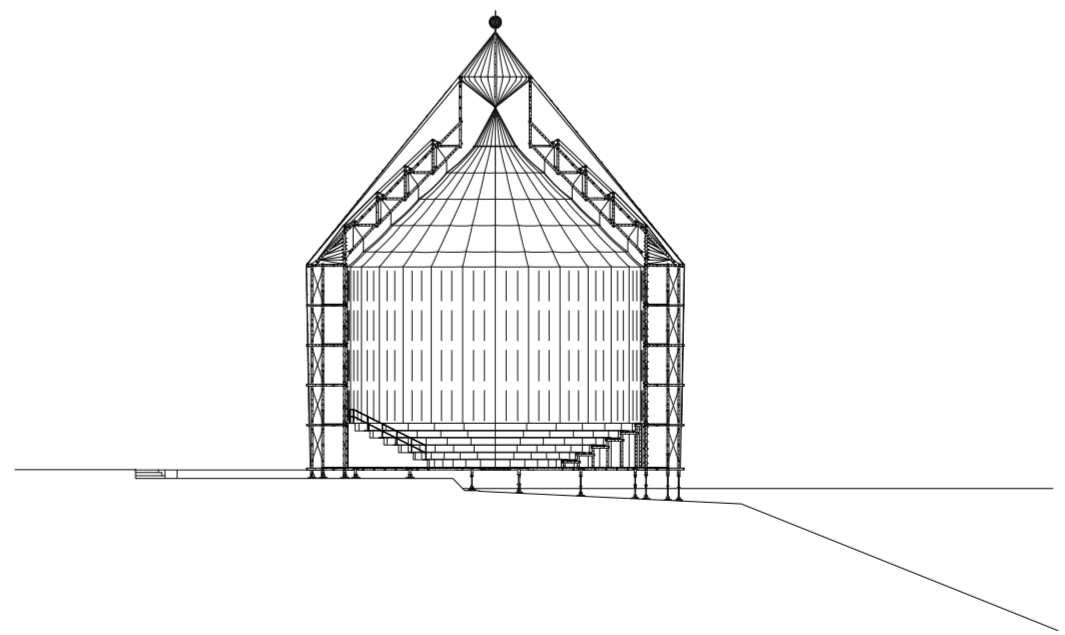
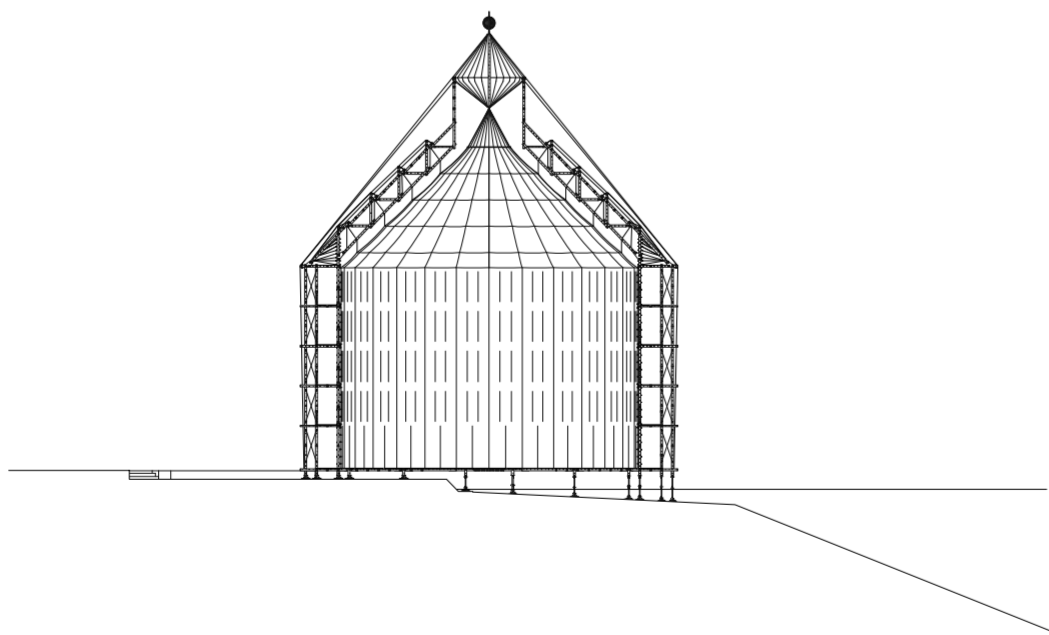
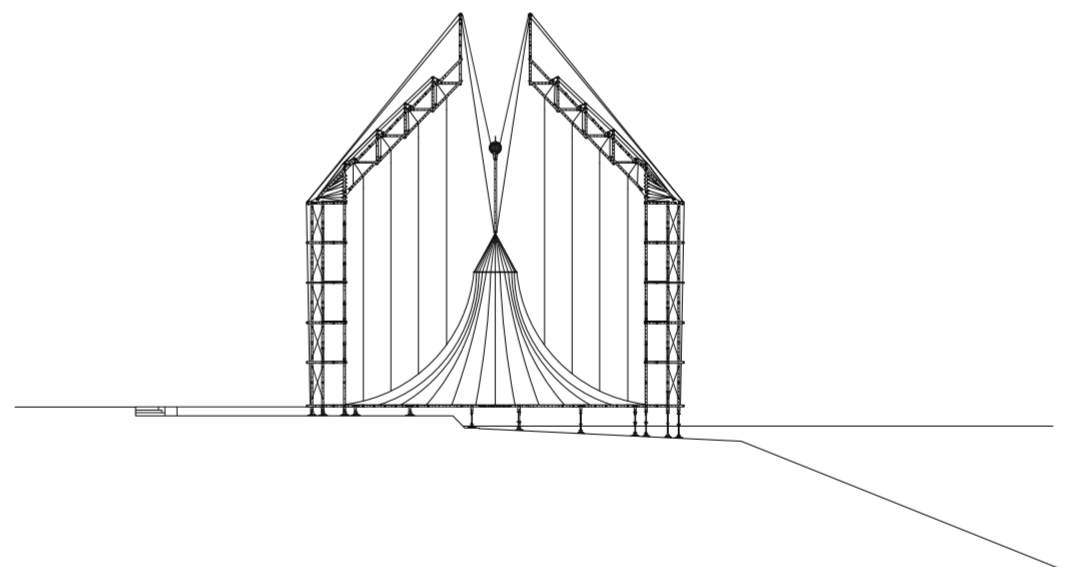
Tag 4

- Dachringe hochziehen und fixieren
- Seile für Stoffe verlegen



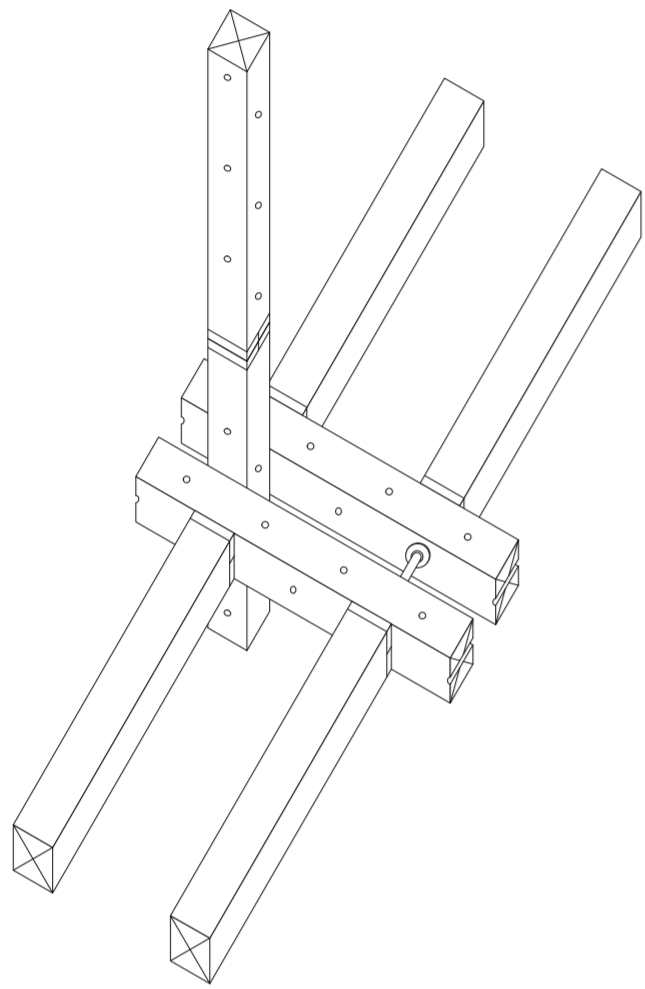
Tag 5

- Stoffhüllen hochziehen und abspannen
- Tribüne aufbauen

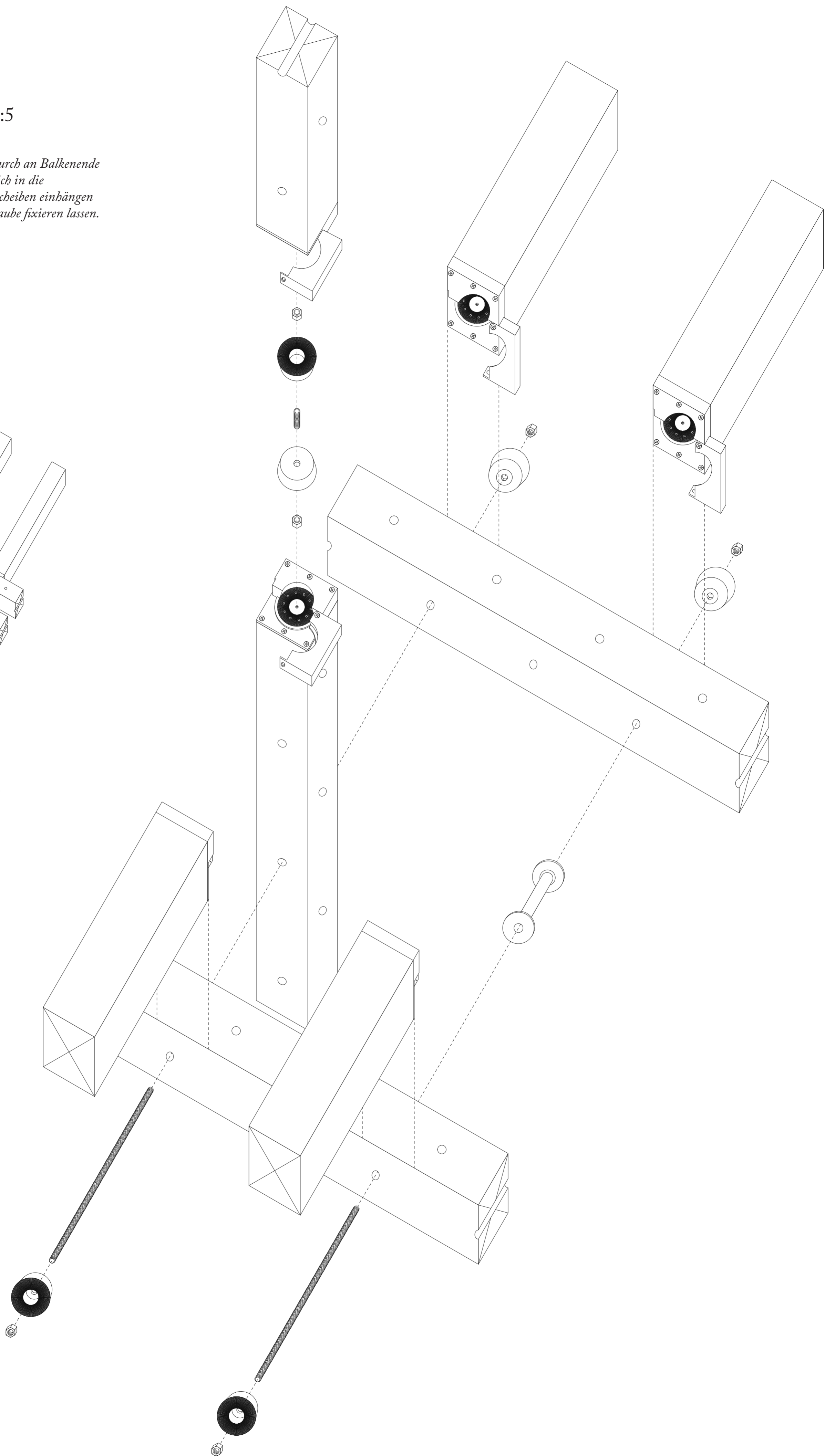


Verbindungsdetail 1:5

Kraftschlüssige Verbindung durch an Balkenende montierte Stahlschlösser die sich in die konisch geformten Unterlagsscheiben einhängen und mit einer Sicherungsschraube fixieren lassen.

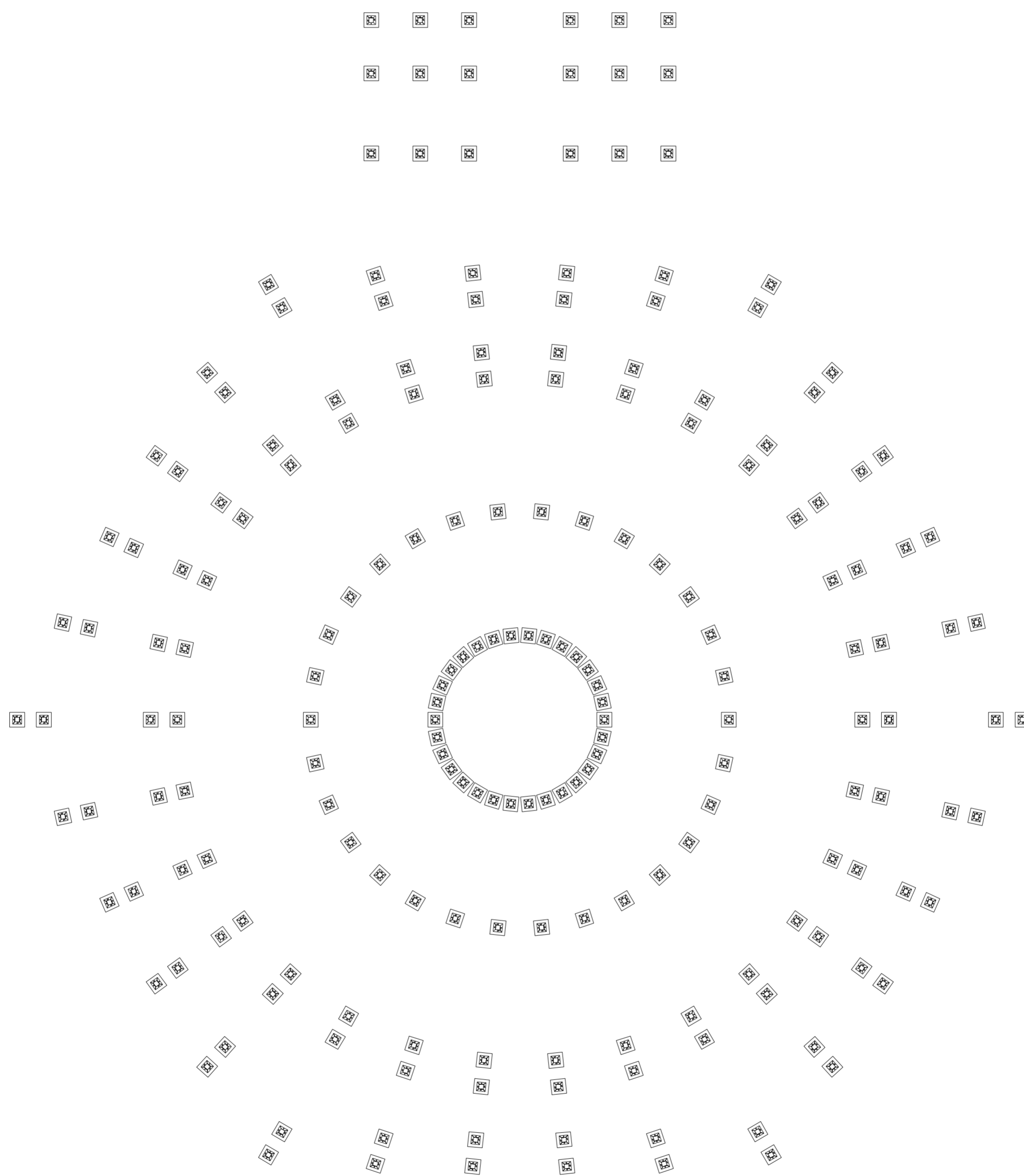


Geschlossene Verbindung 1:20



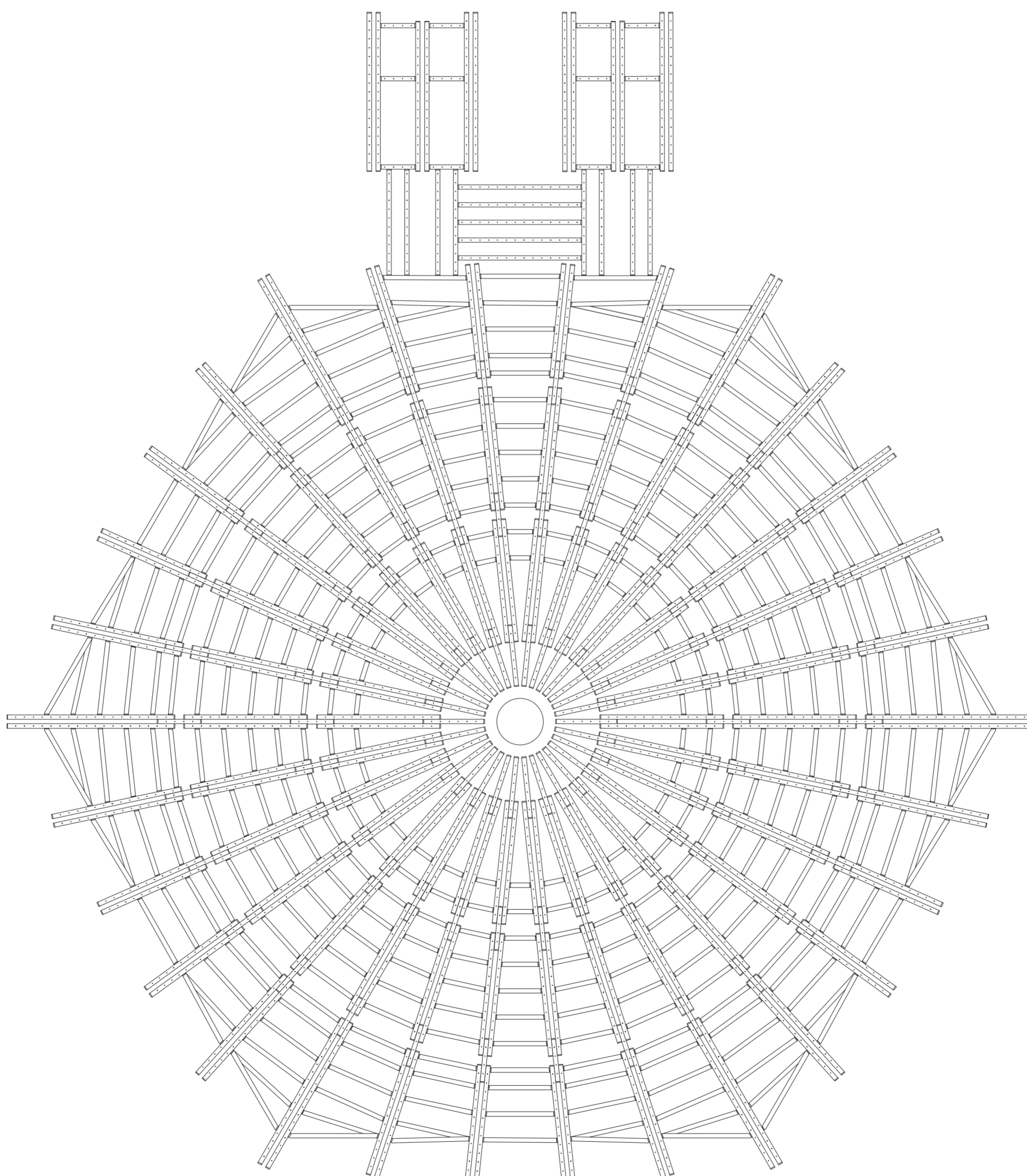
Fundamentlage 1:100

Stabfüsse auf Betonplatten mit Bolzen fixiert



Balkenlage Eingangsebene 1:100

Tragfähigkeit: 500kg/m²



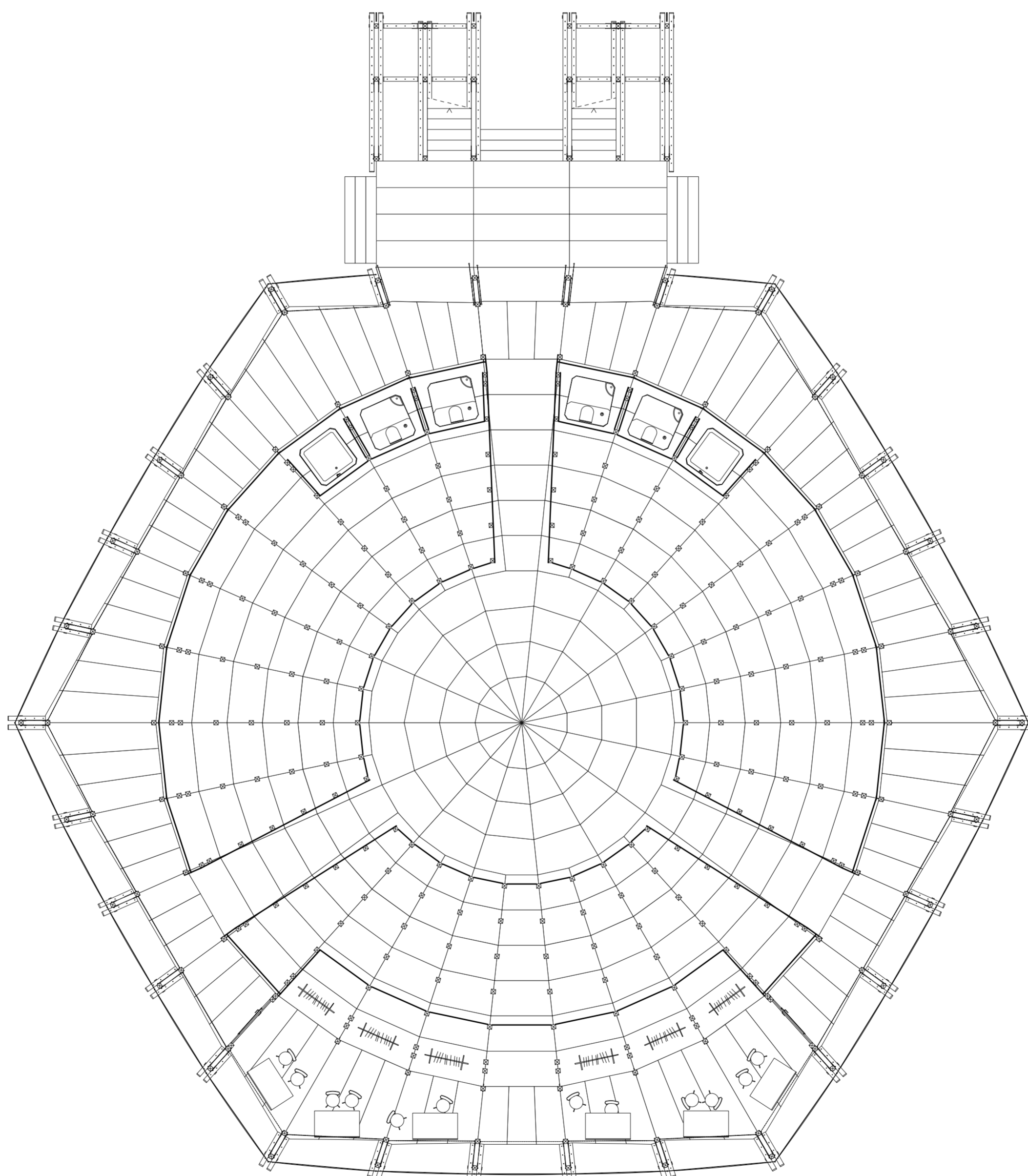
Eingangsgeschoss 1:100

Abschliessbares Geschoss

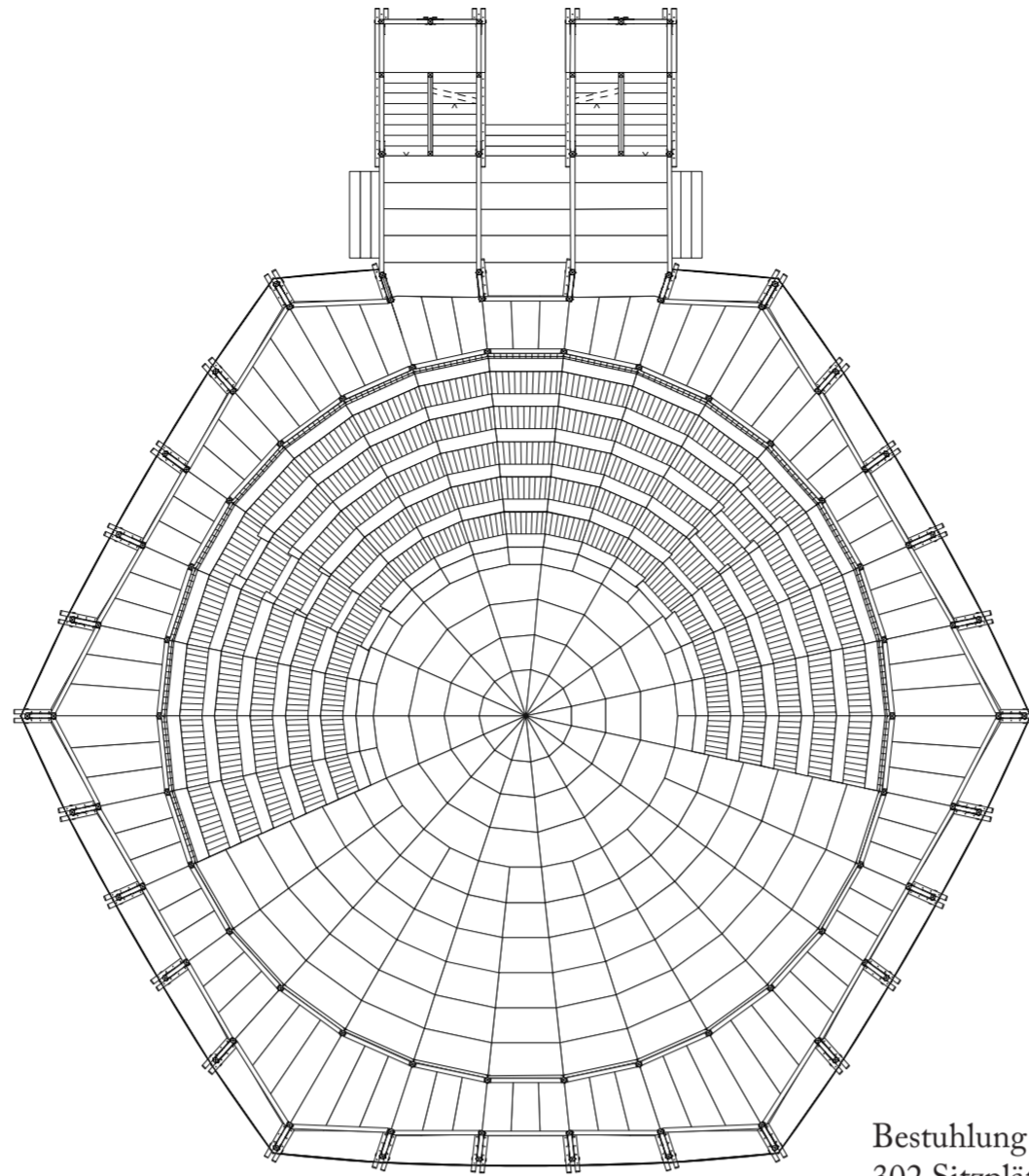
Techniklager unter Tribünen ca. 50m²

Künstlergarderoben à je 30m², flexibel im Umlauf platzierbar

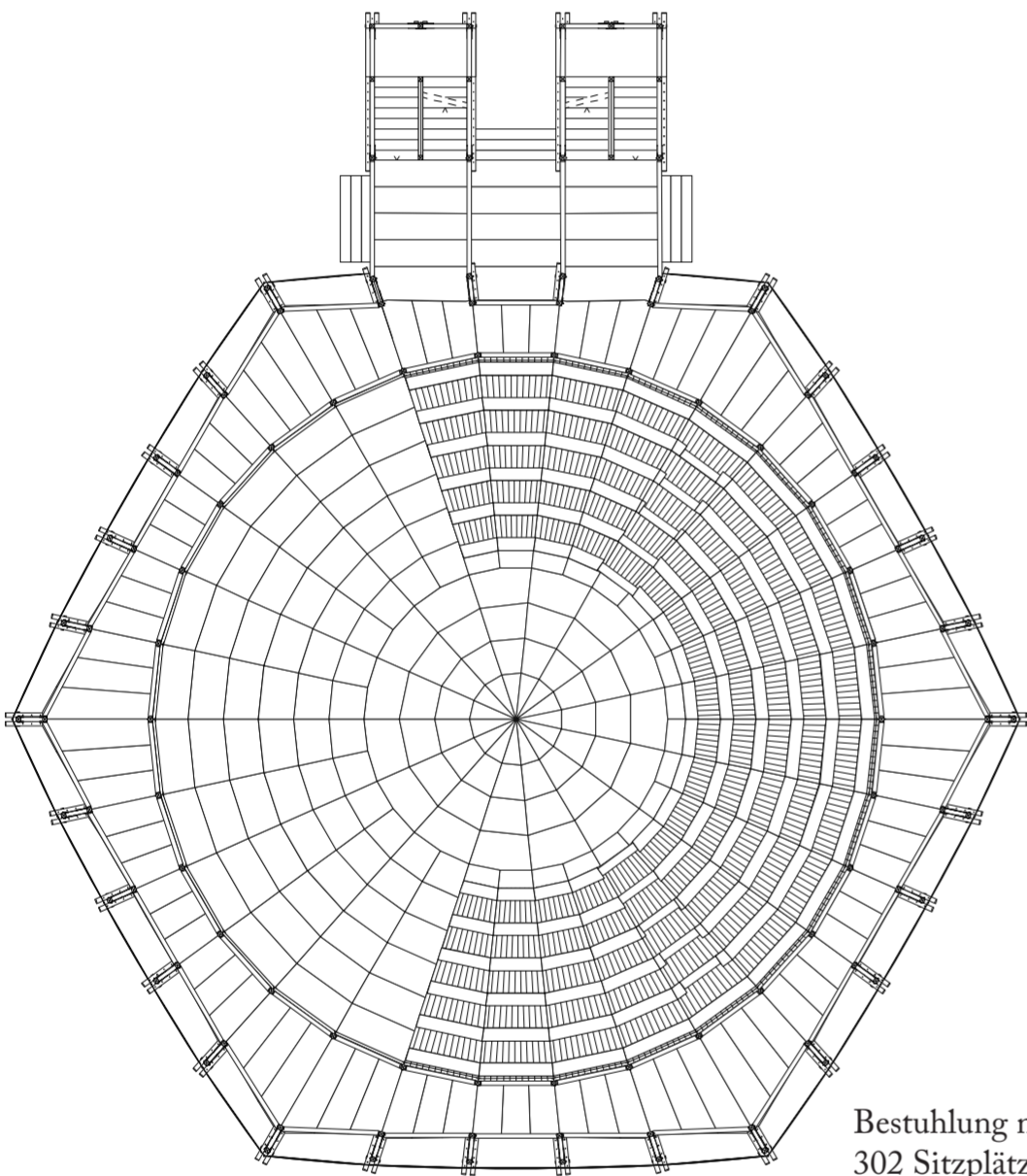
Toiletten und Duschen unter Tribüne platzierbar



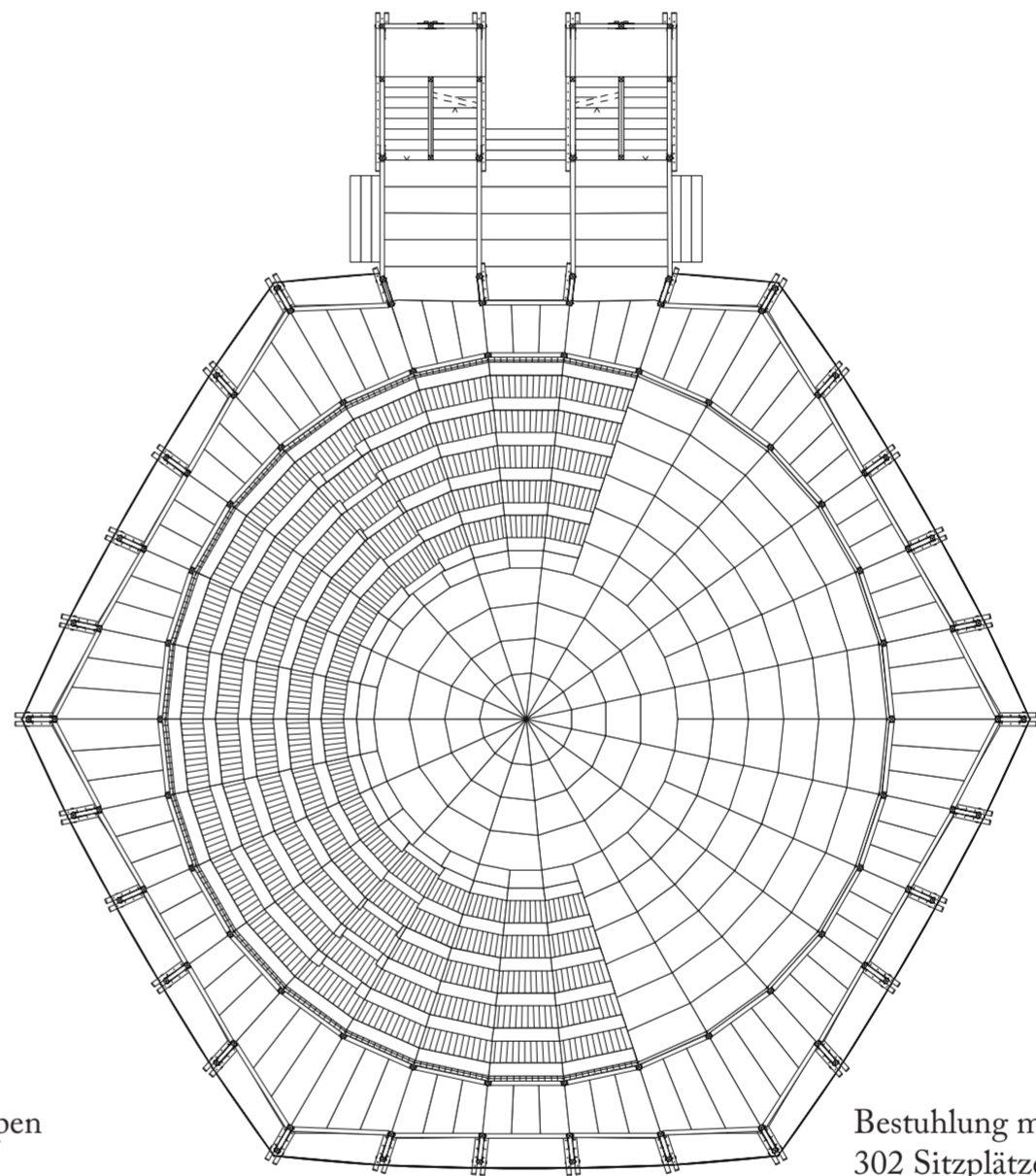
Bestuhlungsvarianten 1:200



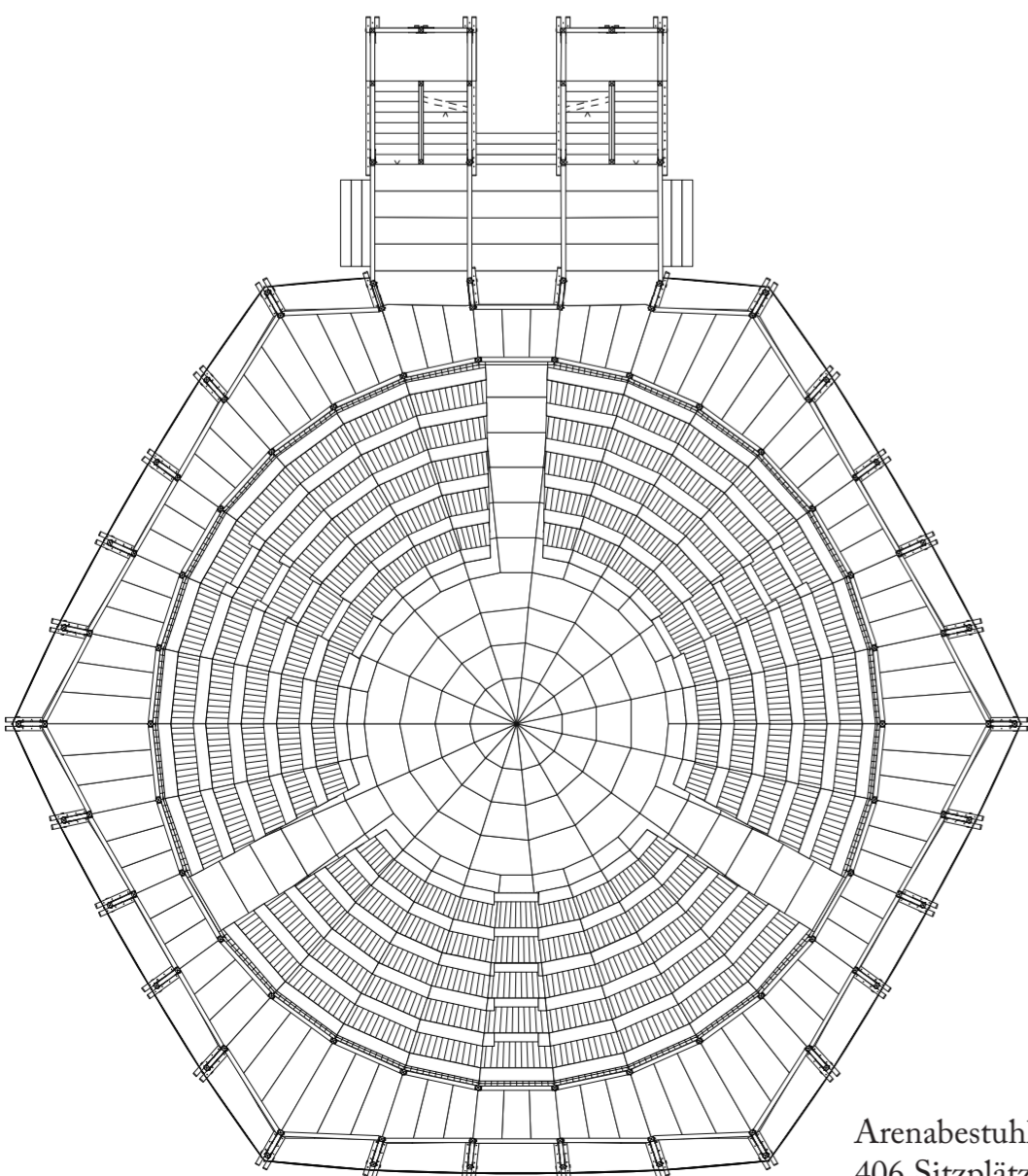
Bestuhlung mit Blick in Richtung Goldküste
302 Sitzplätze, 240 Stehplätze



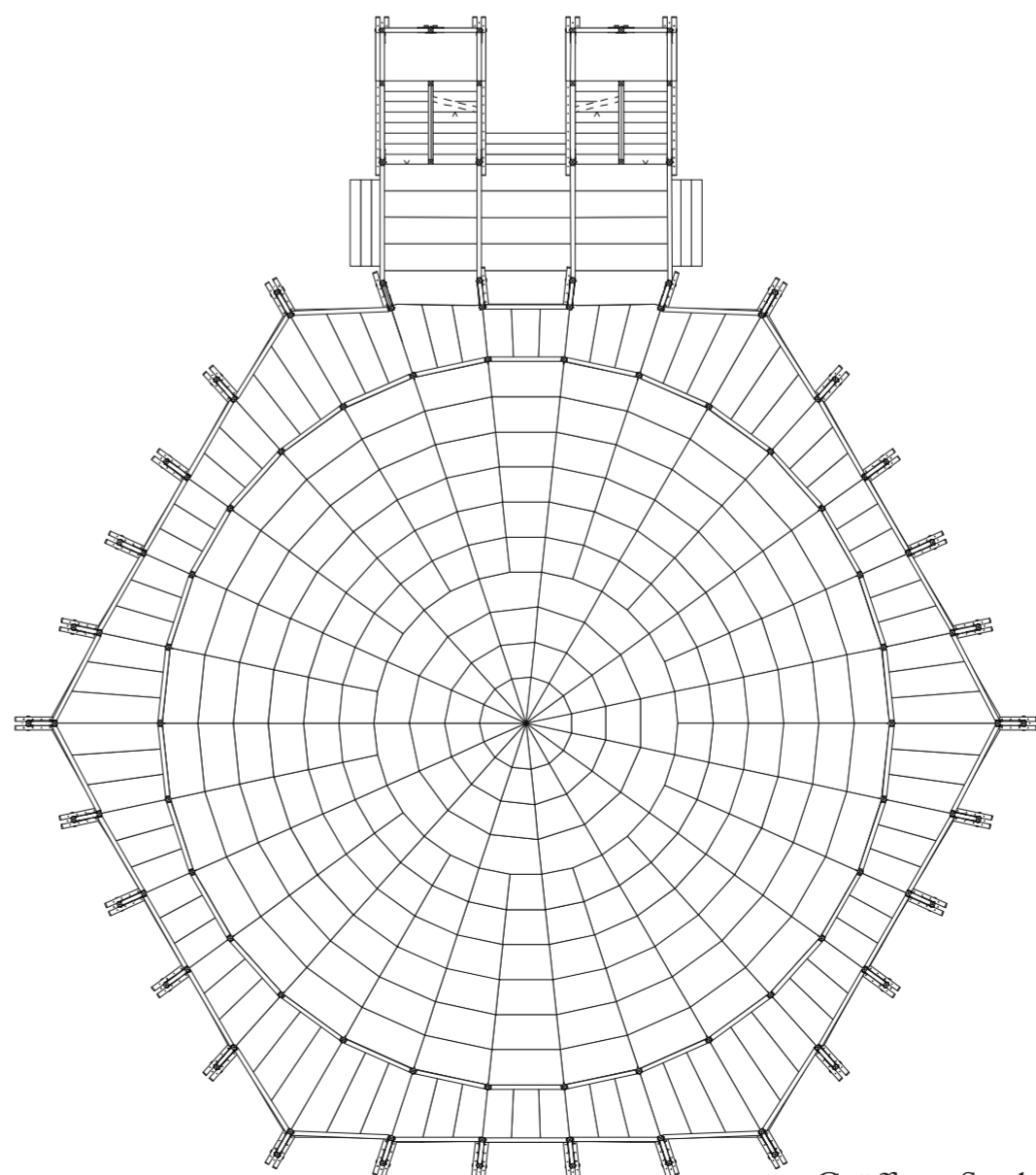
Bestuhlung mit Blick in Richtung Alpen
302 Sitzplätze, 240 Stehplätze



Bestuhlung mit Blick in Richtung Stadt
302 Sitzplätze, 240 Stehplätze

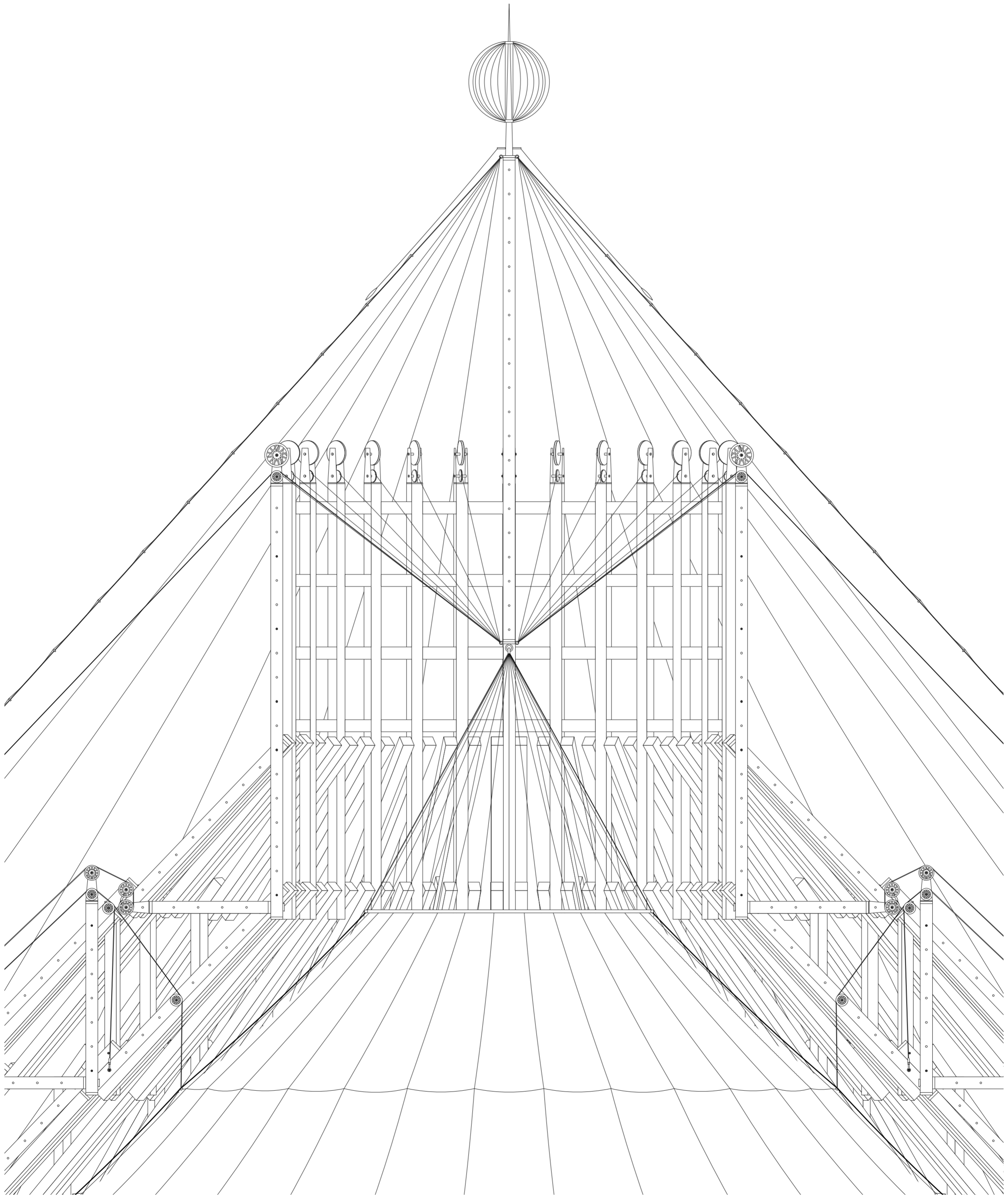


Arenabestuhlung
406 Sitzplätze, 240 Stehplätze

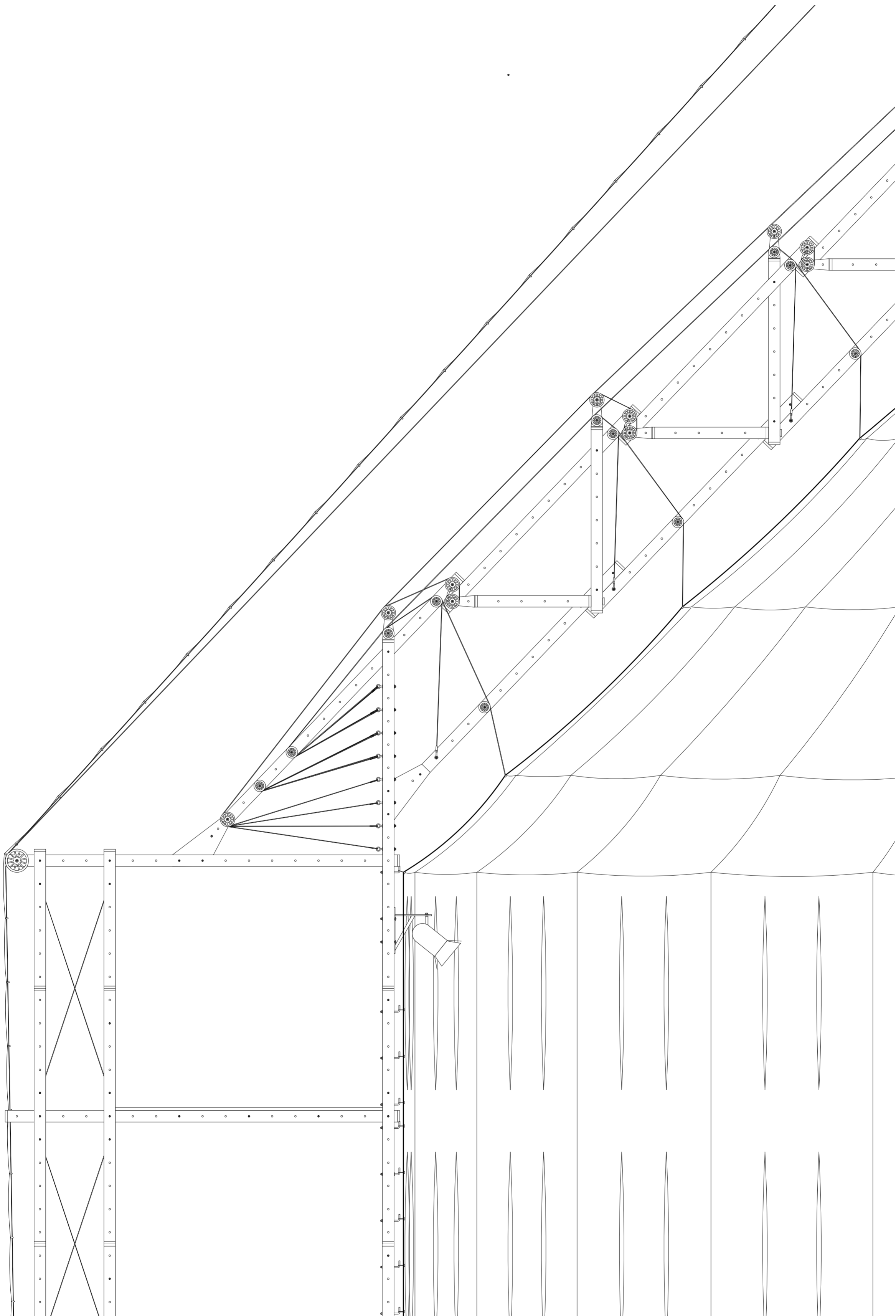


Geöffnete Struktur zum Bsp. als Tanzraum

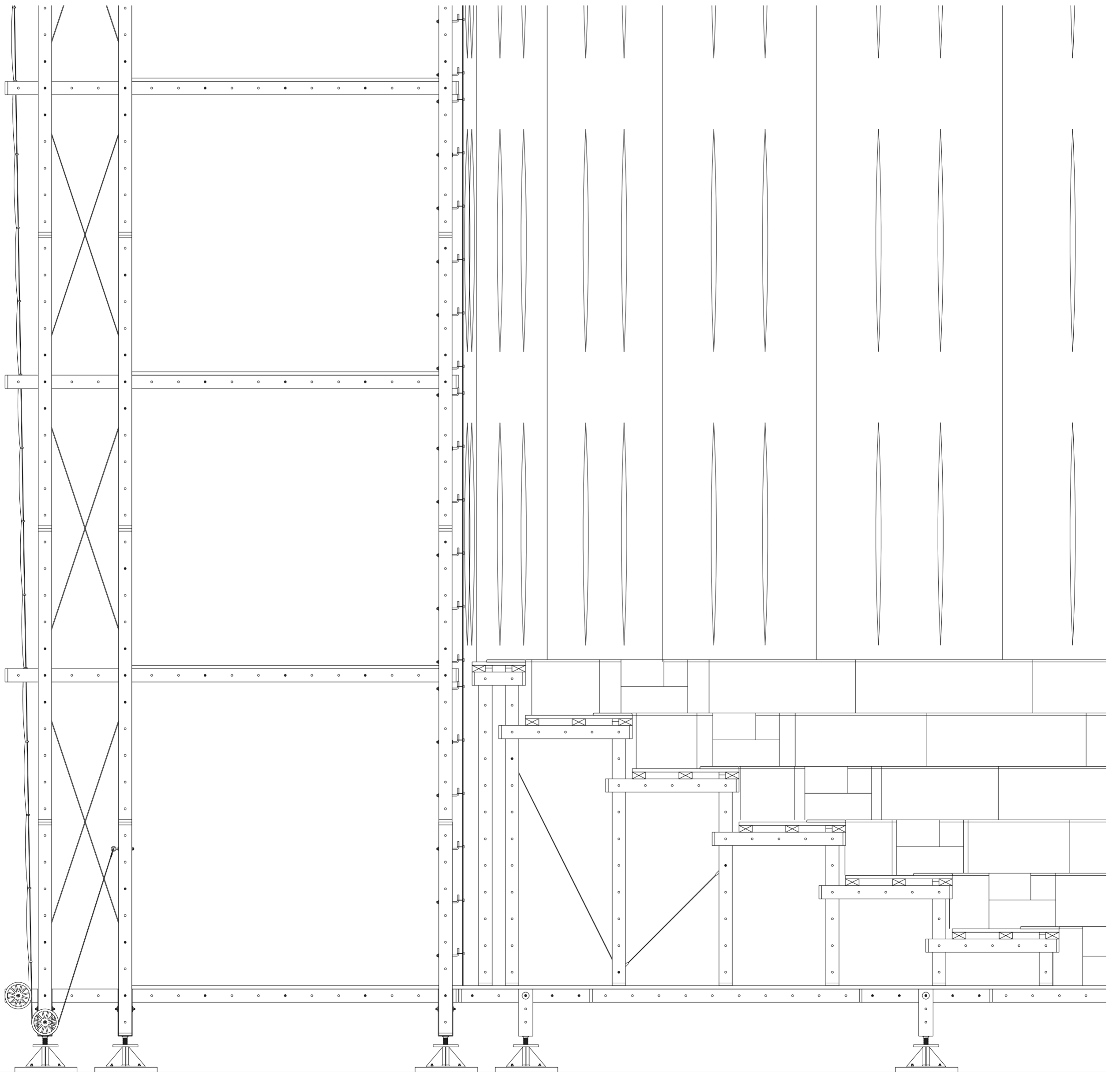
Fassadenschnitt 1:20



Fassadenschnitt 1:20



Fassadenschnitt 1:20



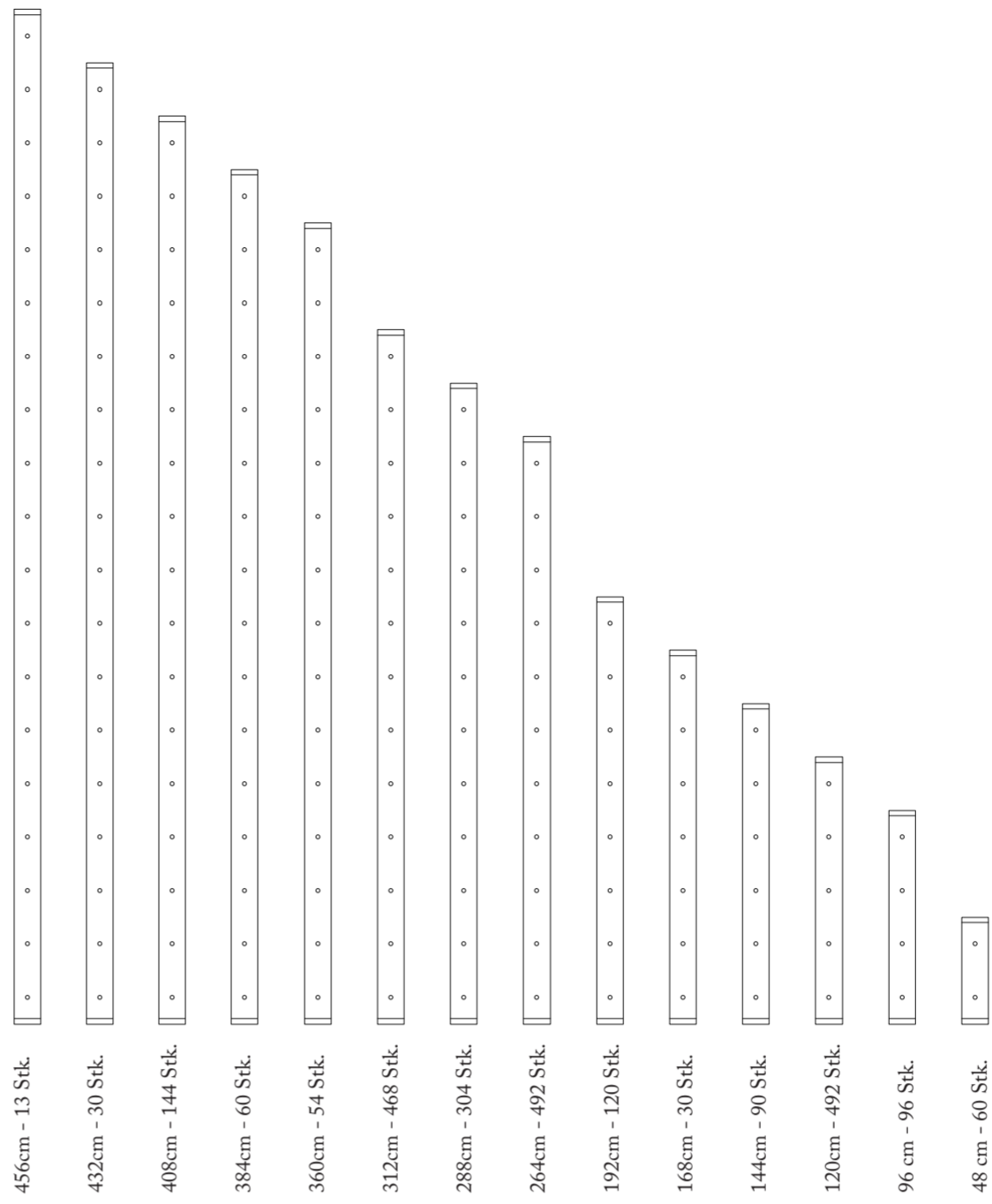
Holzbauteile - Balken - Platten - Treppe 1:30

Holz, Fichte Natur FSC unbehandelt, sägerob

Bohrungen im Raster von 24cm, versetzt, über Kreuz angeordnet

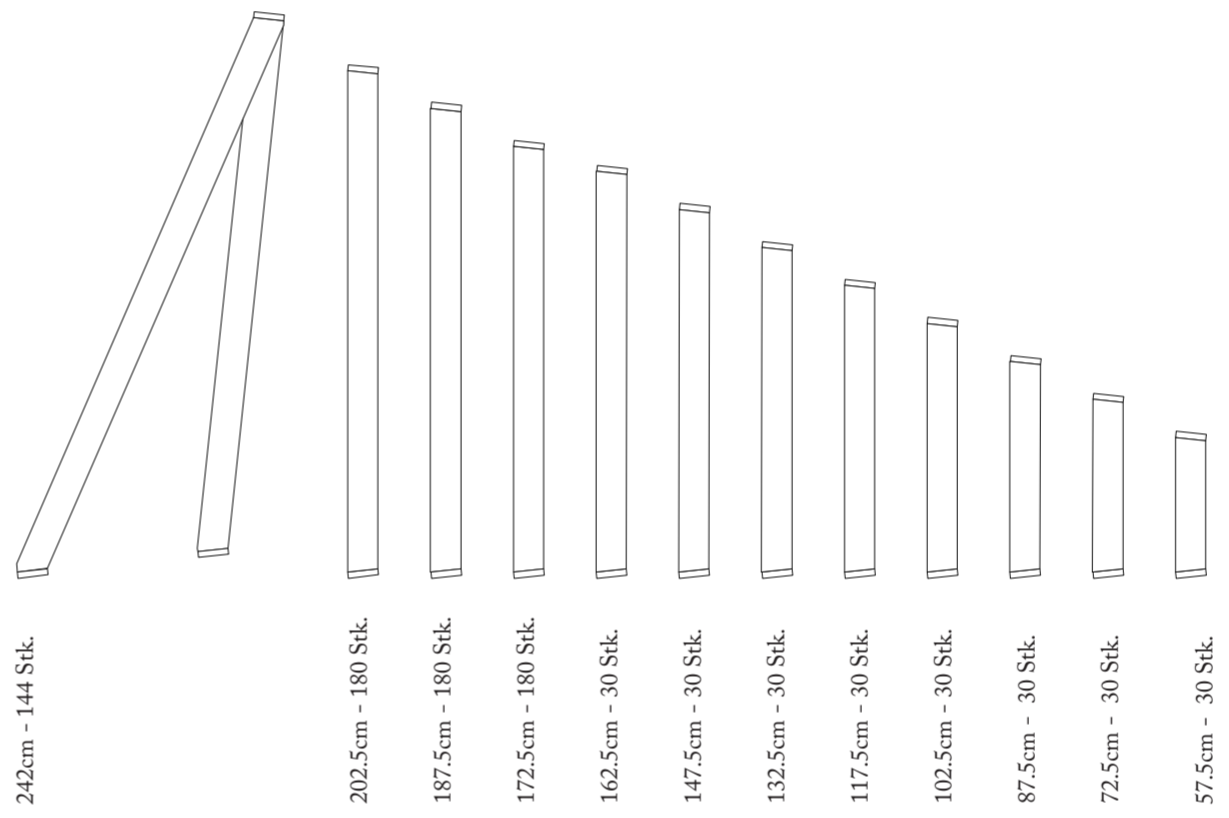
Alle Querschnitte 12cm x 12cm, als Pfosten oder Balken einsetzbar

Stützen und Balken



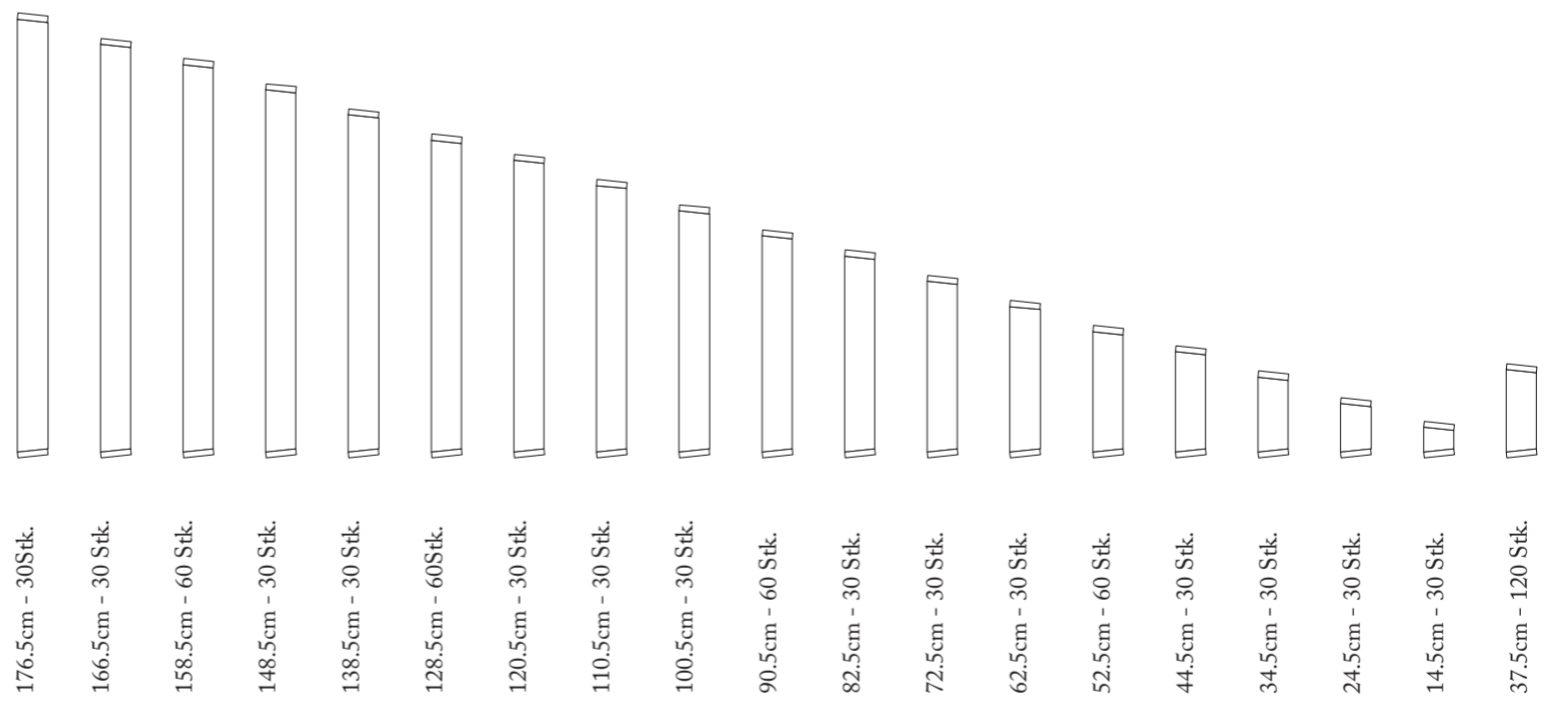
456cm - 13 Stk.
432cm - 30 Stk.
408cm - 144 Stk.
384cm - 60 Stk.
360cm - 54 Stk.
312cm - 468 Stk.
288cm - 304 Stk.
264cm - 492 Stk.
192cm - 120 Stk.
168cm - 30 Stk.
144cm - 90 Stk.
120cm - 492 Stk.
96 cm - 96 Stk.
48 cm - 60 Stk.

Balken Bodenlage



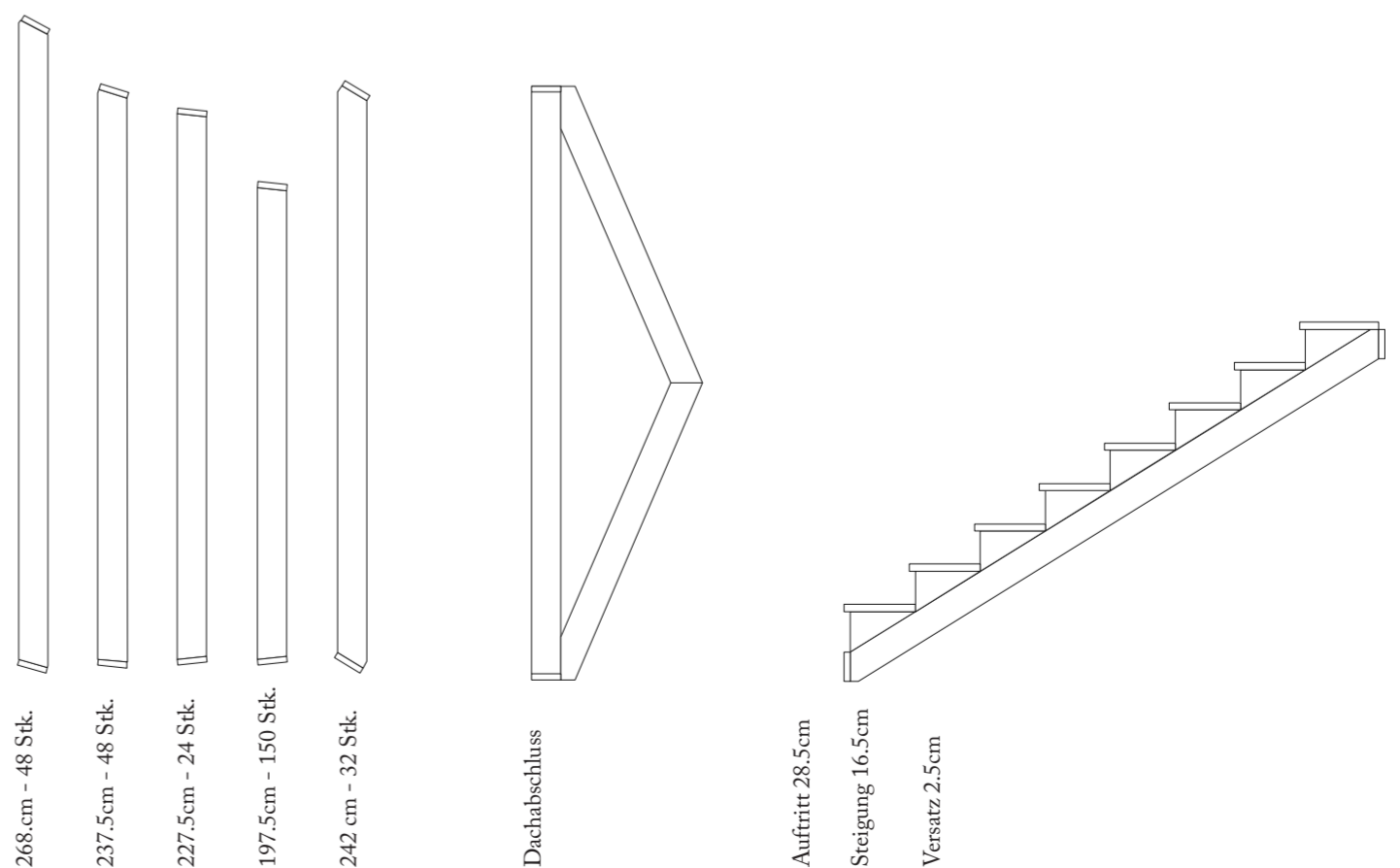
242cm - 144 Stk.
202.5cm - 180 Stk.
187.5cm - 180 Stk.
172.5cm - 180 Stk.
162.5cm - 30 Stk.
147.5cm - 30 Stk.
132.5cm - 30 Stk.
117.5cm - 30 Stk.
102.5cm - 30 Stk.
87.5cm - 30 Stk.
72.5cm - 30 Stk.
57.5cm - 30 Stk.

Balken Dachrinne



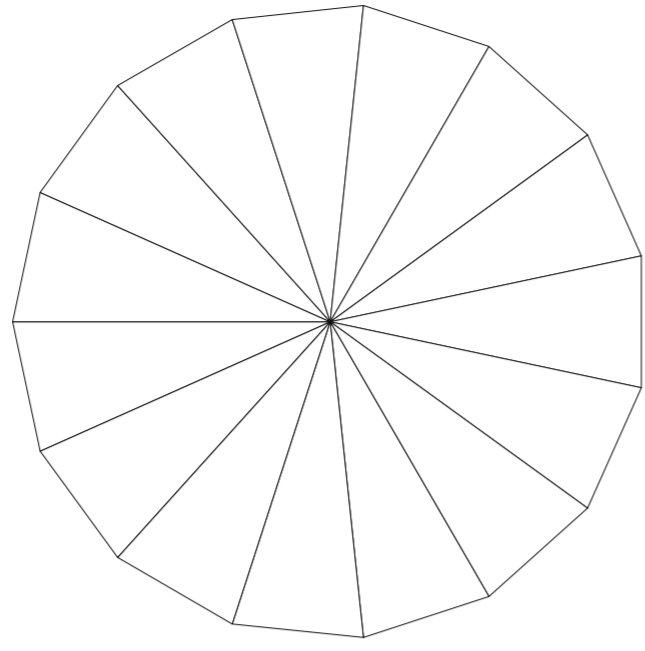
176.5cm - 30Stk.
166.5cm - 30 Stk.
158.5cm - 60 Stk.
148.5cm - 30 Stk.
138.5cm - 30 Stk.
128.5cm - 60Stk.
120.5cm - 30 Stk.
110.5cm - 30 Stk.
100.5cm - 30 Stk.
90.5cm - 60 Stk.
82.5cm - 30 Stk.
72.5cm - 30 Stk.
62.5cm - 30 Stk.
52.5cm - 60 Stk.
44.5cm - 30 Stk.
34.5cm - 30 Stk.
24.5cm - 30 Stk.
14.5cm - 30 Stk.
37.5cm - 120 Stk.

Brüstungen und Treppe



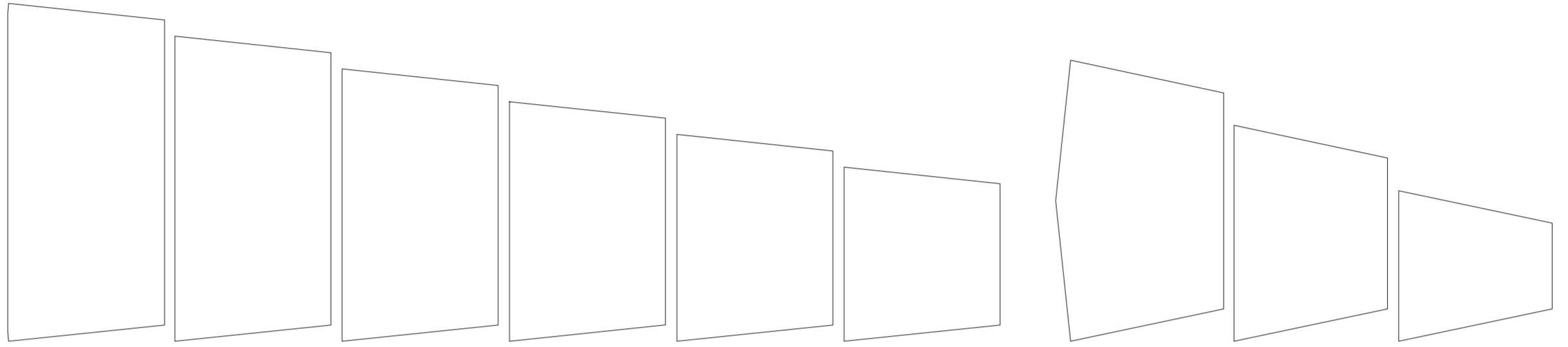
268 cm - 48 Stk.
237.5cm - 48 Stk.
227.5cm - 24 Stk.
197.5cm - 150 Stk.
242 cm - 32 Stk.
Dachabschluss
Auftritt 28.5cm
Steigung 16.5cm
Versatz 2.5cm

Innerste Bodenplatte
Bühnenboden



4.8m² - 1 Stk.

Boden- und
Tribünenplatten
Bühnenboden



1.8m² - 60 Stk.

1.6m² - 60 Stk.

1.5m² - 60 Stk.

1.3m² - 60Stk.

1.1m² - 60Stk.

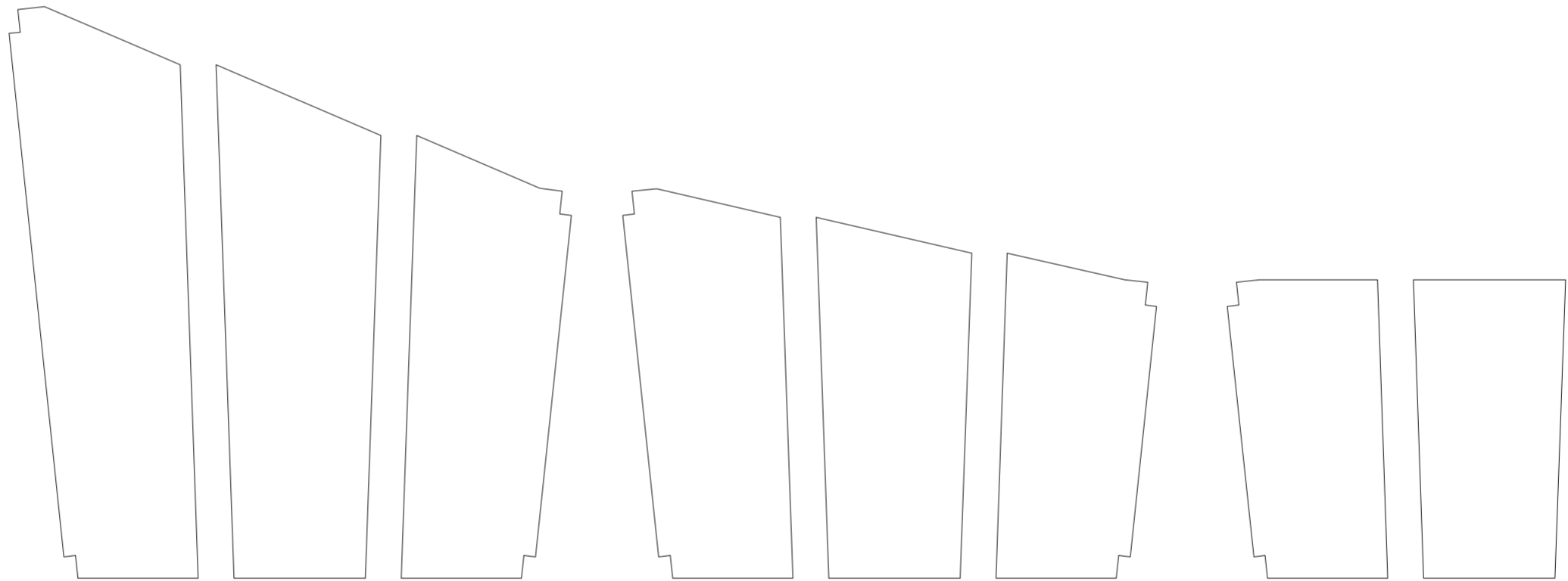
0.9m² - 60 Stk.

1.5m² - 15 Stk.

1.0m² - 15 Stk.

0.7m² - 15 Stk.

Bodenplatten
Umläufe



2.2m² - 60 Stk.

1.9m² - 60 Stk.

1.6m² - 60 Stk.

1.4m² - 60 Stk.

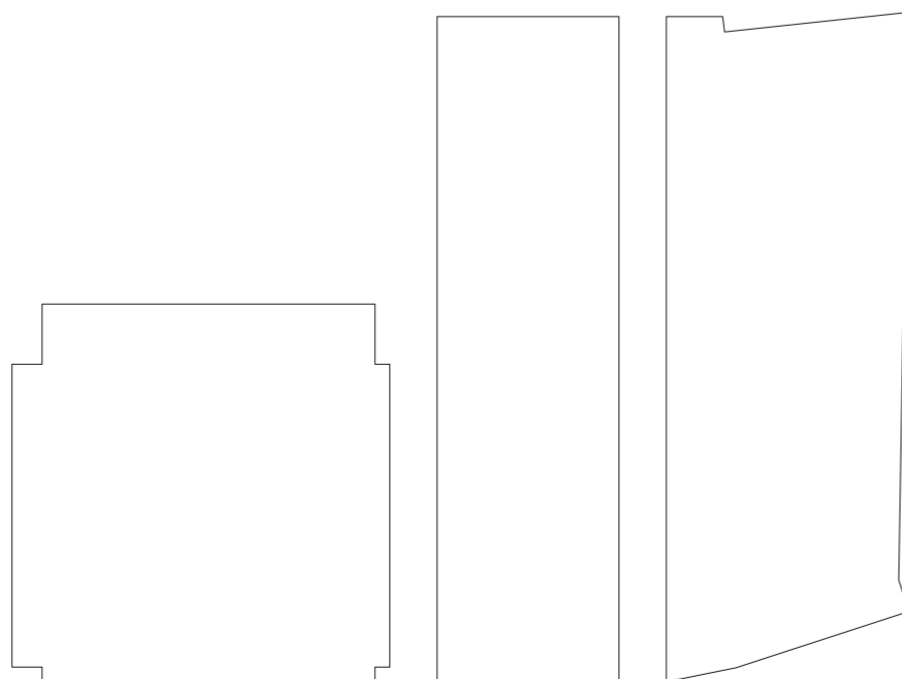
1.3m² - 60 Stk.

1.2m² - 60 Stk.

1.1m² - 60 Stk.

1.1m² - 60 Stk.

Treppenpodeste



2.2m² - 16Stk.

1.9m² - 60Stk.

2.3m² - 10Stk.

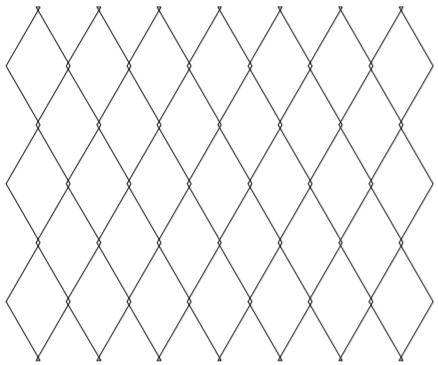
Materialien und Stahlbauteile 1:5



Zugseil Polyamid
Dicke: 1cm
bis 2500kg belastbar



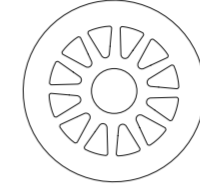
Bolzen, 40cm / 20cm
je ca. 2500Stk.



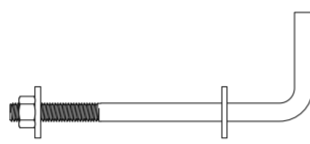
Maschendraht, Stahl



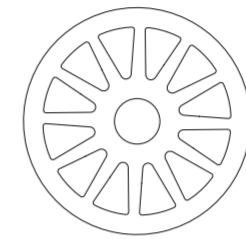
Seilanker
ca. 300 Stk.



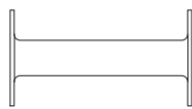
Umlenkrolle 12cm
600 Stk.



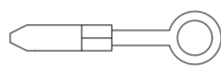
Stoffhaken
ca. 900Stk.



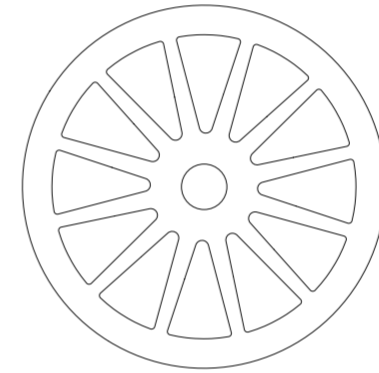
Umlenkrolle 15cm
420 Stk.



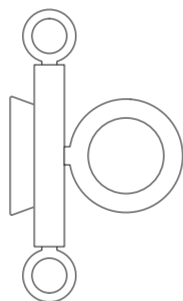
Distanzhülse
ca. 2000 Stk.



Seilspanner
ca. 1200Stk.

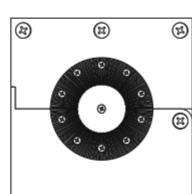


Umlenkrolle 24cm
90 Stk.

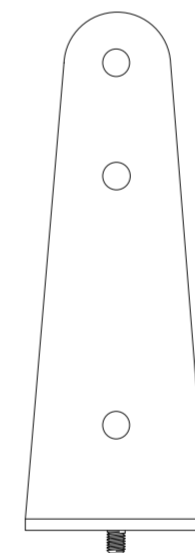


Zugseilhaken
1 Stk.

Bühnenmolton
100% Baumwolle
ca. 300g/m²
schwarz, beidseitig
gerauht, flammen-
hemmend ausgerü-
stet BKZ 5.3



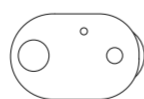
Verbindungs-
Schloss
ca. 4500 Stk.



Umlenkrollenlager
150Stk.



Unterlegscheibe
konisch
ca. 4500 Stk.



Seilstopper
ca. 300 Stk.

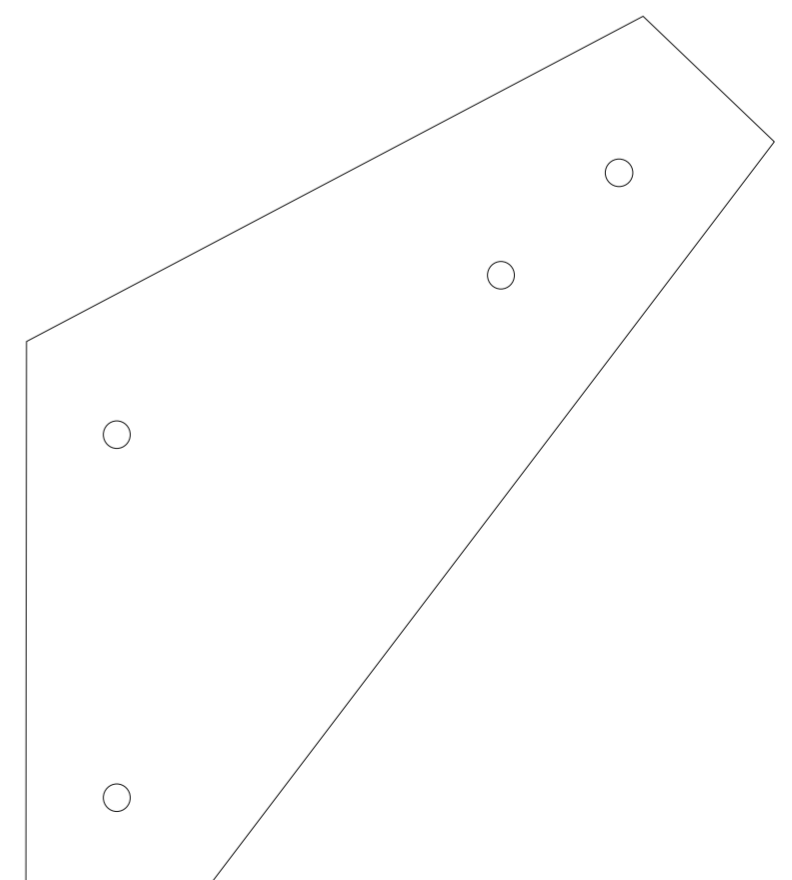


Stoffschleufe
ca. 900 Stk.

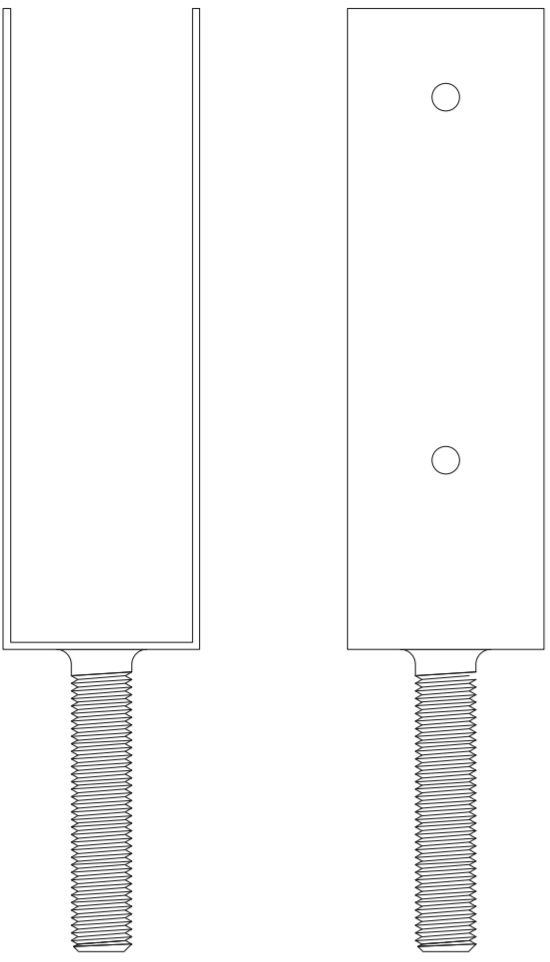


Mutter M 12
ca. 8000Stk.

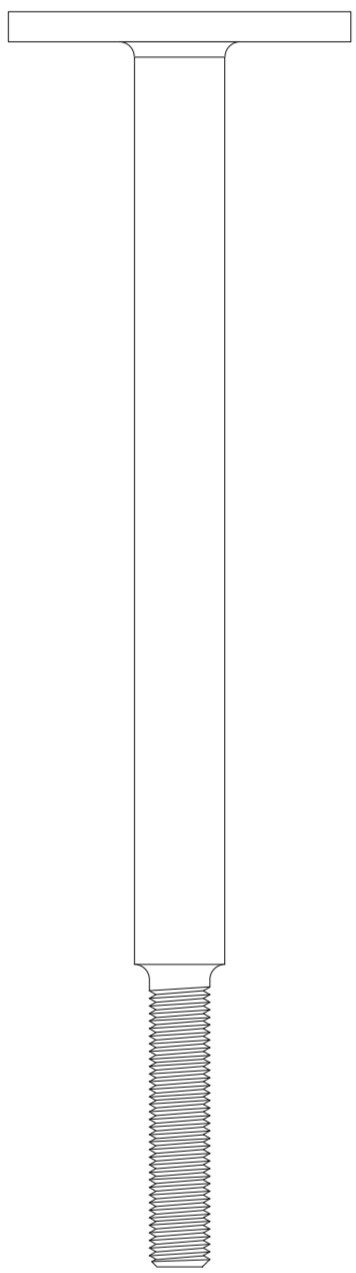
Segeltuchstoff
100% Baumwolle
Wasserdicht



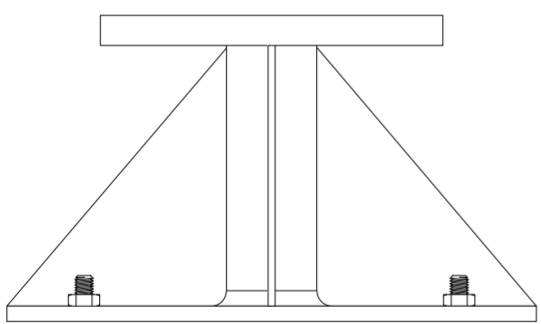
Kranbefestigungsplatte
180 Stk.



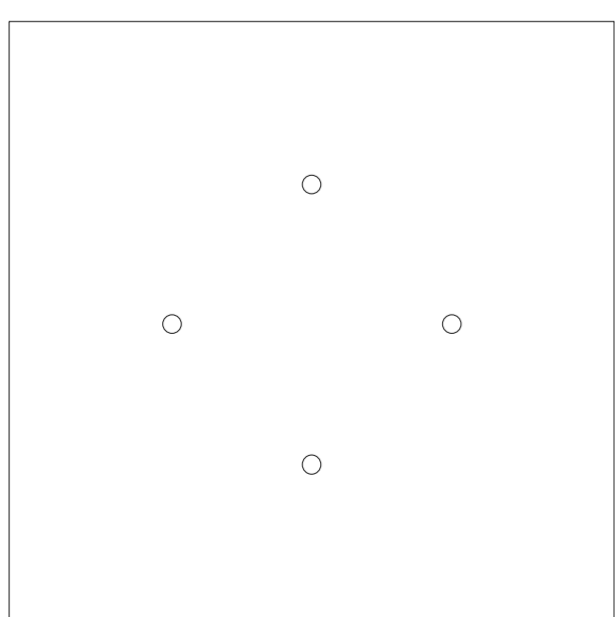
Balkenfuss
Gabelförmig
48cm - 198 Stk.



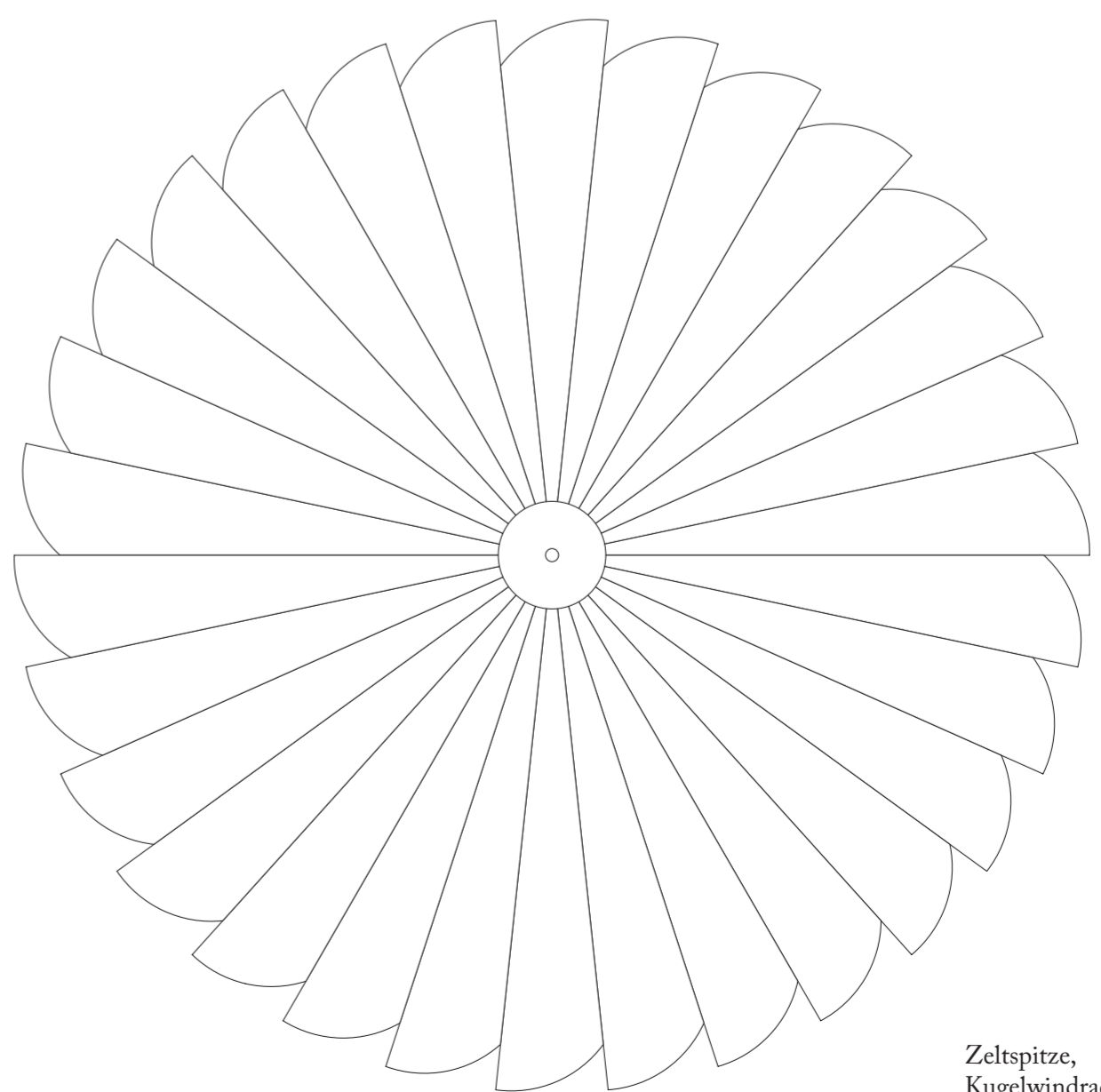
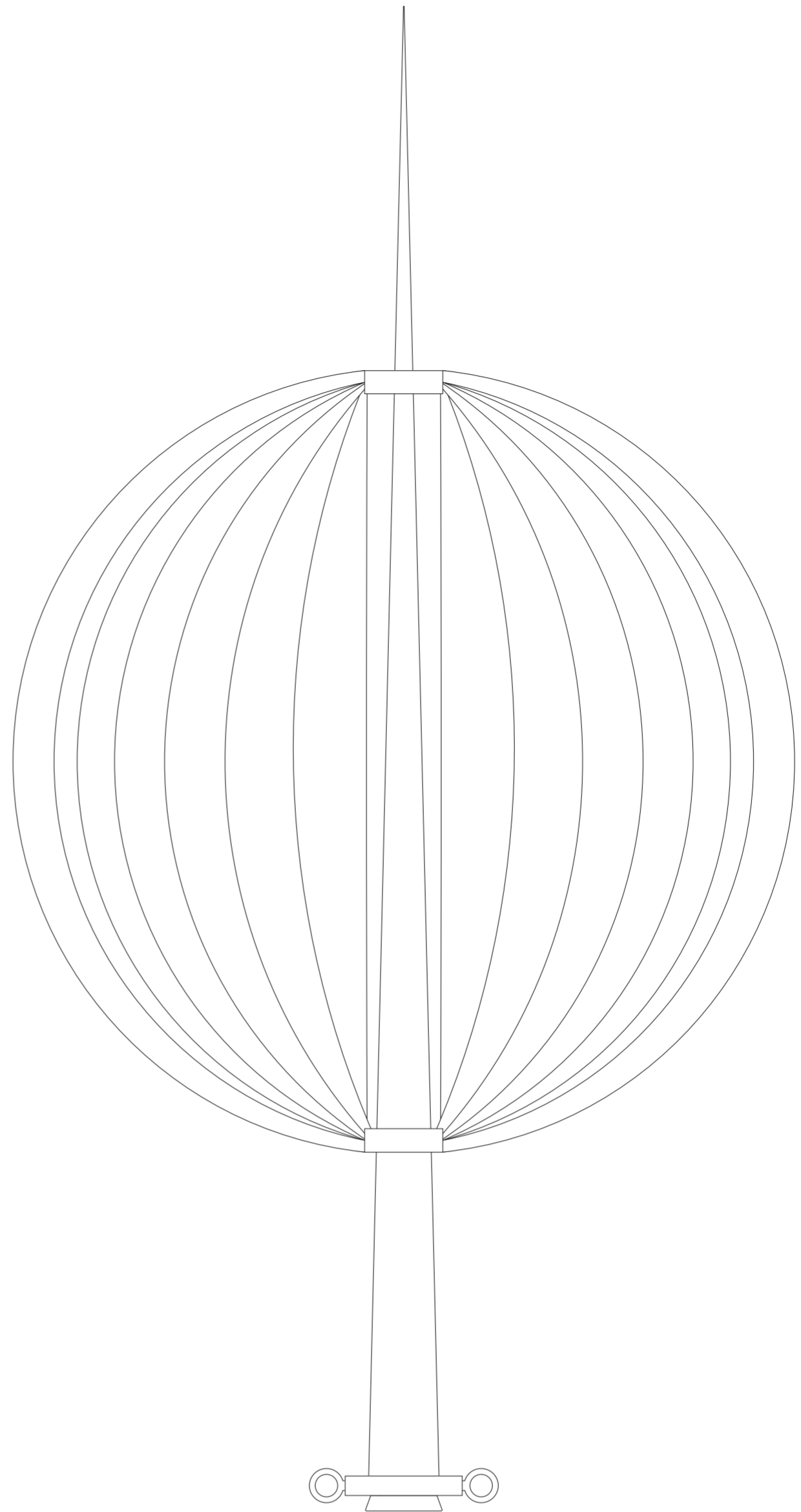
Verlängerungs-
stange 80cm



Stahlfuss
Fundament
198 Stk.



Betonplatte
mit Bolzenauf-
nahme
198 Stk.



Zeltspitze,
Kugelwindrad
aus Kupfer
Höhe, 140cm
Durchmesser, 80cm